

ATELIER DEK



Přednášející : Ing. Libor Koubek

www.atelier-dek.cz

HYDROIZOLACE SPODNÍ STAVBY – PRAKTICKÉ UKÁZKY

DATUM 8. a 12.11.2021

DEK

STAVEBNINY



Historie a profil společnosti

- Na českém trhu působíme od roku 1993 pod značkou DEKTRADE
- **Od roku 2016 vystupujeme pod názvem STAVEBNINY DEK a.s.**
- Roční obrat – DEK a.s. v roce 2020 byl cca 22,5 mld. Kč (SD 17,5 mld. Kč)
- 3300 zaměstnanců
- Jsme česká firma s českými akcionáři
- Máme obchodní aktivity v ČR, SR, SRN a Polsku
- Nabízíme nejširší nabídku doprovodných služeb – DEKEXPRES, míchárnny, klempířské dílny, DEKDRIVE, technici

www.dek.cz

Sít' prodejen Stavebnin DEK

DEK
STAVEBNINY



- V České republice 87 prodejen Na Slovensku 17



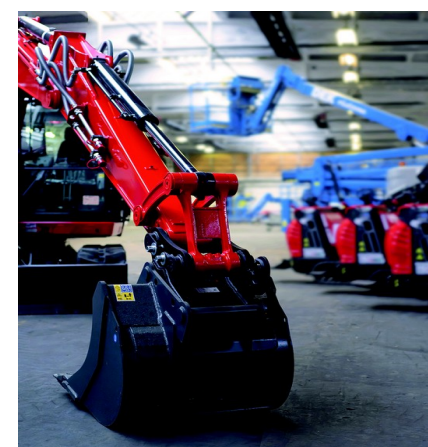
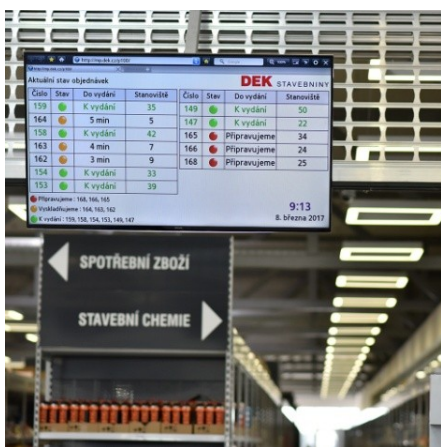
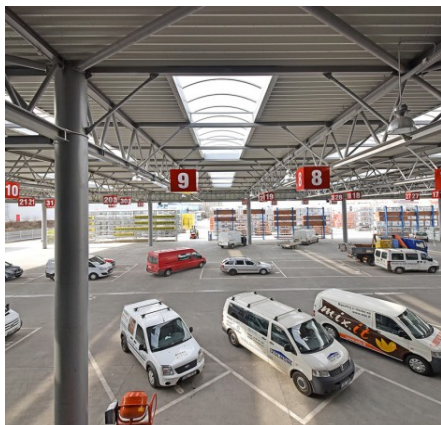
Moderní distribuční centra

DEK
STAVEBNINY



Moderní distribuční centra

DEK
STAVEBNINY



Služby pro zákazníky

DEK
STAVEBNINY



DEK půjčovna
ve většině prodejen



Technická podpora
v každé prodejně technická podpora
a poradenství zdarma



E-shop s chytrými kalkulátory
kalkulátory na 35 stavebních konstrukcí



**Míchárna omítek
a barev**
v 34 prodejnách



**Káva pro
zákazníky
zdarma**



Klempířská dílna
47 klempířských dílen a 5 klempířských center



Firmy ve skupině DEK

DEKMETAL®

- DEKMETAL s.r.o.
 - Založena v roce 2003
 - Zabývá se dodávkami plechových střešních a fasádních systémů včetně zakázkové výroby
 - Nejmodernější výrobní linka na zpracování plechu



Firmy ve skupině DEK



- DEKWOOD s.r.o.
 - Založena v roce 2007
 - Specializuje se na výrobu roubenek, krovů na míru a opracování dřeva na CNC stroji, příhradové vazníky
 - Vyrábí a distribuuje masivní dřevěnou konstrukci DEKPANEL



Firmy ve skupině DEK



GSERVIS
PROJEKTY A DOMY

- **G SERVIS, s.r.o.**
 - Na trhu působí již 20 let
 - Od roku 2008 je součástí skupiny DEK
 - Nabízí typové i individuální projekty rodinných domů
 - Projekty pasivních domů



OBJEDNEJTE SI KATALOG 2019!

16 propracovaných novinek projektů rodinných domů

Nové vizualizace 13 domů a informace o pasivních typových domech

Informace o novém dotačním programu NZÚ B.0

PRO REGISTROVANÉ JE POŠTOVNÉ ZDARMA



GSERVIS
PROJEKTY A DOMY

PROJEKTY
RODINNÝCH
DOMŮ



**POUZE
ZA 99 Kč**

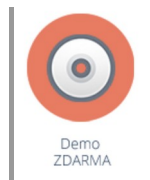
Firmy ve skupině DEK

- ÚRS CZ a.s.
 - Na trhu působí více jak 50 let
 - Od roku 2018 je součástí skupiny DEK
 - Vytváří Cenovou soustavu ÚRS a distribuuje SW řady KROS
 - Pořádá kurzy, školení a semináře pro rozpočtáře, stavbyvedoucí, investory, pracovníky státní správy, likvidátory pojistných událostí a další

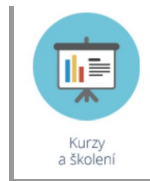


Firmy ve skupině DEK

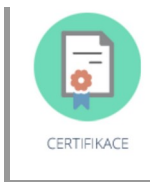
Podpora škol a studentů



Školní a studentské licence zdarma

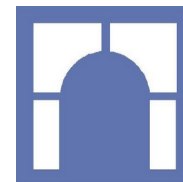


Pořádání kurzu a seminářů na školách



Ověření znalostí studentů a certifikování

Rozpočtářská liga pro studenty



ZÁPADOČESKÁ
UNIVERZITA
V PLZNI



Technici působící pod značkou ATELIER DEK

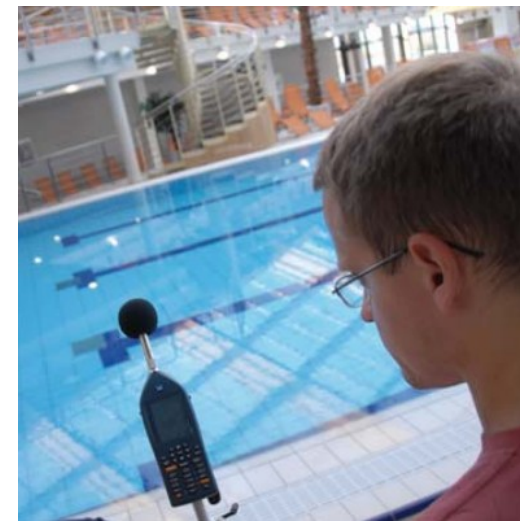
- Zajišťují:
 - Technickou podporu prodeje sortimentu Stavebnin DEK
 - Projekční činnosti specializovanou na izolační konstrukce a stavební fyziku
 - Výzkum a certifikaci nových materiálů a systémů
 - Rozvoj vzdělání o izolační technice - semináře, školení a ediční činnost
 - Cca 150 specialistů na pobočkách Stavebnin DEK v ČR

www.atelier-dek.cz



Projekční služby - DEKPROJEKT

- Odborné, expertní a znalecké posudky
- Energetické studie a posudky (NZÚ, OPŽP ...)
- Tepelnětechnické posouzení konstrukcí
- Měření hluku, zvukové izolace, stavební a prostorová akustika
- Termografie
- Požární bezpečnost staveb
- Technické zařízení budov, pasivní domy
- DEKSOLAR - solární systémy
- Specializované projekty a další služby
- NEMOPAS – prověřování nemovitostí



- Architektům, projektantům a studentům skupina DEK poskytuje technickou podporu pomocí programu DEKPARTNER

- **Cíle**

- Zabudovat do projektové dokumentace ověřené systémové skladby s produkty DEK
- www.dekpartner.cz

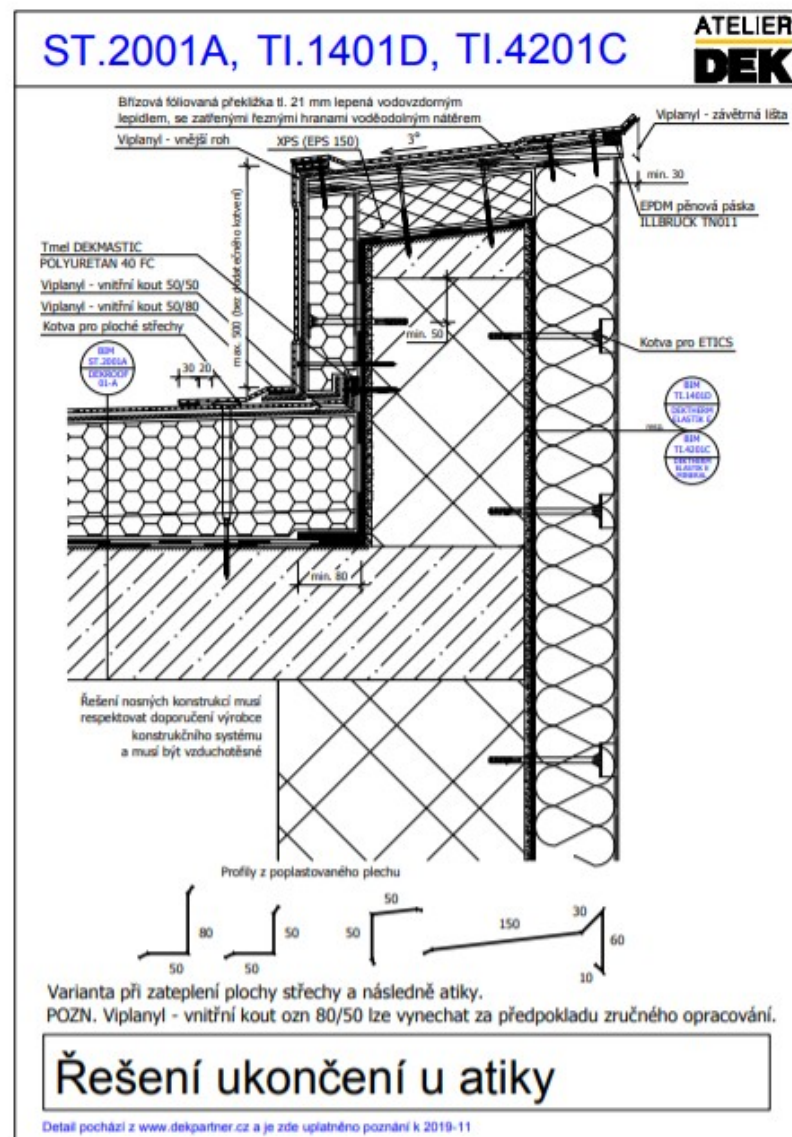


- Technická podpora :

Systémové skladby a detaily

- Střechy
- Fasády a okna
- Spodní stavba
- Systémy ze dřeva
- Příčky a předstěny
- Podlahy

- Detaily dostupné přes STAVEBNÍ KNIHOVNU DEK (dwg, pdf, jpg)
- 740 aktuálních řešení k 12/2020



- Technická podpora
 - **Bakalářské / diplomové práce**
 - Konzultace k izolačním konstrukcím
 - Oponentura prací
 - Vypsání výzkumná témata
 - **Odborné přednášky**
 - Praxe při studiu
 - **Vystavené prezentace pro školy**



- DEKSOFT
 - Profesionální programy pro stavebnictví
 - www.deksoft.eu
 - Zpřístupněno 18 aplikací
 - Studenti registrovaní v programu DEKPARTNE|
zdarma
 - Možnost školení

BIM ŘEŠENÍ
A VZDĚLÁVÁNÍ



ŠKOLA



BIM PLATFORMA



STAVEBNÍ
KNIHOVNA DEK



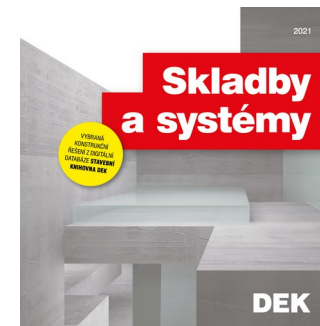
STANDARDY
MATERIÁLŮ

PROGRAMY
PRO SPECIALISTY



KATALOGY DEK – 14 ks

DEK
STAVEBNINY



Produktové katalogy a letáky



DEK Express
VE VYBRANÝCH PRODUKTECH S VÝSOKOU DEK

ZAŘÍ 2019

AKU vrtačí šroubovák DeWALT DCD796D2
5 690,- Kč
dříve 9 490,- Kč **-40%**

NEJPRODÁVANĚJŠÍ

AKU vrtačí šroubovák DeWALT DCD796D2	120 Kč
AKU vrtačí šroubovák DeWALT DCD796D2	120 Kč
AKU vrtačí šroubovák DeWALT DCD796D2	120 Kč
AKU vrtačí šroubovák DeWALT DCD796D2	120 Kč
AKU vrtačí šroubovák DeWALT DCD796D2	120 Kč
AKU vrtačí šroubovák DeWALT DCD796D2	120 Kč
AKU vrtačí šroubovák DeWALT DCD796D2	120 Kč
AKU vrtačí šroubovák DeWALT DCD796D2	120 Kč
AKU vrtačí šroubovák DeWALT DCD796D2	120 Kč
AKU vrtačí šroubovák DeWALT DCD796D2	120 Kč

10 TISÍC Kč
100 Kč

DEK EXPRESS ON LINE: dek.cz/dekexpres

DEK EXPRESS PO TELEFONU: **510 000 100**





■ Aktualizace 01/2021 **ODKAZ**

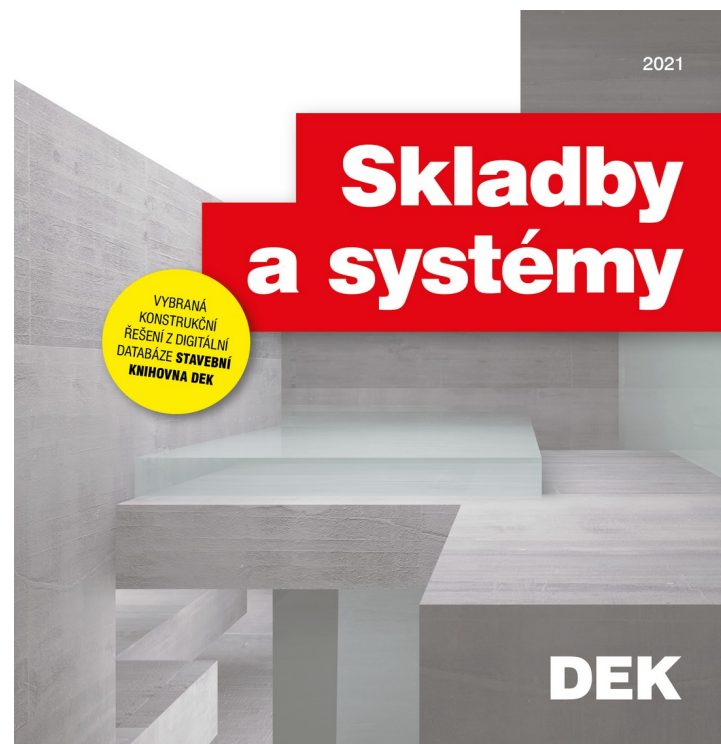
- 872 stran
- 176 ověřených konstrukčních řešení ve 3D
- více než 5 800 nejprodávanějších produktů a materiálů pro vaši stavbu
- přehledné členění a snadná orientace v katalogu
- digitální podoba skladeb v databázi Stavební knihovna DEK
- orientační ceny za materiál a provedení skladeb
- montážní videa snadno přístupná pomocí QR kódu
- rady a tipy ke každé konstrukci
- pomůcky pro návrh tloušťky tepelného izolantu pro energeticky úsporné stavby
- propojení konstrukcí s on-line kalkulátory DEKSMART
- informace o dostupnosti zboží v prodejnách
- nová kapitola Údržba, opravy a rekonstrukce





■ Aktualizace 01/2021

- vybraná konstrukční řešení z digitální databáze Stavební knihovna DEK
- informace k aplikacím DEKSOFT
- informace ke službám DEKPROJEKTU
- požární problematiky skladeb
- tepelnětechnické posouzení skladeb
- pomůcky pro návrh doplňkové hydroizolační vrstvy – DHV
- projektování střešních oken ROTO
- hodnocení spolehlivosti hydroizolačních konstrukcí metodikou směrnice ČHIS 01



- Každý měsíc ve vašich schránkách
- 32 stránek magazín (začátek měsíce)
- 24 stran reminder (polovina měsíce)
- Distribuce 2,6 mil. Ks do schránky 15 km od prodejny
- Akční nabídky všech divizí
- V roce 2021 se slavnými osobnostmi : Hynek Čermák, Hana Vágnerová, Jiří Langmajer, Bára Seidlová, Antonín Panenka, Denisa Nesvačilová

ODKAZ

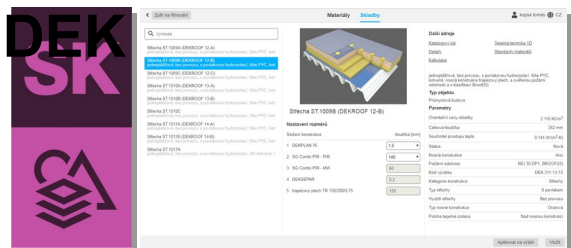
Magazín



Reminder

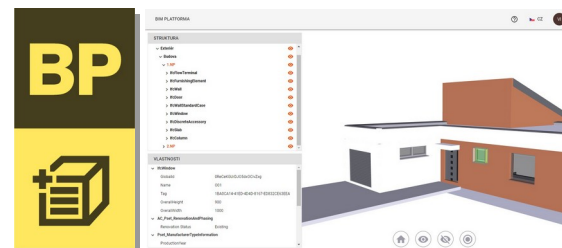


Stavební knihovna



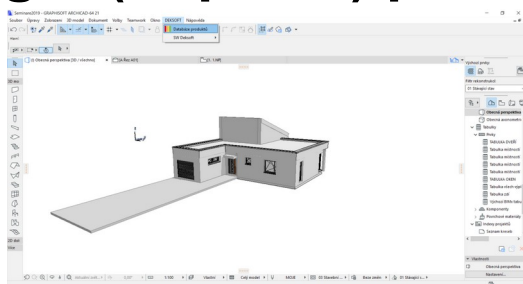
- Zdroj informací (technické, cenové ...)
- Hledání a konfigurace
- Materiály, výrobky, skladby, systémy

BIM platforma



- Vizualizace IFC modelu
- Organizace dat, sdílení dat, komunikace
- Propojení s dalšími SW

Plugin (doplněk) pro 3D CAD SW



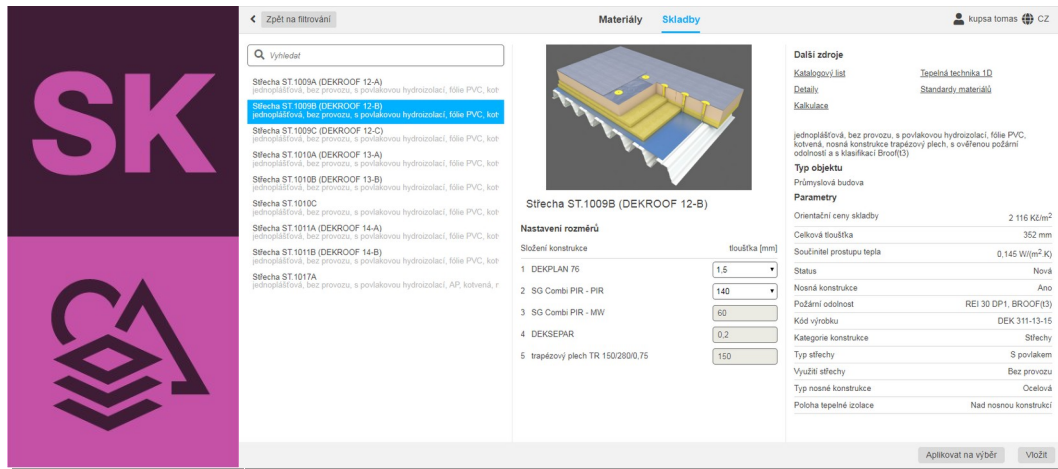
- Vkládání materiálů, produktů, skladeb, systémů
- ARCHICAD, REVIT, ALLPLAN, CADKON+

SW pro profese



- SW využívající data z modelu IFC
- Porovnávání a výměna konstrukcí
- Tvorba položkového rozpočtu z 3D modelu
- Energetika, tepelná technika, akustika

STAVEBNÍ KNIHOVNA DEK



STANDARDS MATERIÁLŮ

Pro 2D projektanty
 Veřejné zakázky



TEPELNÁ TECHNIKA 1D

Tepelnětechnické výpočty
 Katalogy materiálů, skladeb



3D CAD



ROZPOČTY



2D CAD



Další programy
 DEKSOFT s katalogy
 materiálů a skladeb



Materiály a výrobky

Skladby a systémy

Projekty klement lukas CZ / -

Výrobci seznam loga

A B C D E F G H I J K L M N O P Q R S T U V W X Y Z

Vyhledat

DEK
STAVEBNINY

ISOVER
SAINT-GOBAIN

RIGIPS
SAINT-GOBAIN

WEBER
SAINT-GOBAIN

URS Asistent rozpočtáře

BAUMIT
baumit.com

BITU MAX

BÖRNER

Aktivní filtry

Zobrazit položky neobsahující hodnoty potřebné pro filtrování
Ano Ne

Zobrazit pouze oblíbené položky
Ano Ne

Kategorie

- Základy (5)
- Stěny (144)
- Stropy (5)
- Předsazené konstrukce (2)
- Střechy (88)
- Komíny (1)
- Izolace spodní stavby (8)
- Úpravy a kompletace stěn, vnější (24)
- Úpravy a kompletace stěn a stropů, vnitřní (9)
- Podhledy (8)
- Podlahy (85)
- Výplně stavebních otvorů (13)
- Odvodnění (1)
- Úpravy venkovních ploch (2)

Vyhledat

Nejpoužívanější

DEK Střecha ST.8001A (DEKROOF 11-A)
dvoupáňšťová, se skládanou krytinou, DHV z AP, kotvená, nosná kon

DEK Střecha ST.1008A (DEKROOF 08-A)
jednoplášťová, bez provozu, s povlakovou hydroizolací, fólie PVC, př

DEK Podlaha PD.2003A (DEKFLOOR 04)
na terénu, keramická dlažba lepená, s hydroizolační stěrkou, roznáše

DEK Obvodová stěna TI.1401A
ze zdících prvků keramických, na zdicí maltu, s ETICS, EPS, vnější p

DEK Střecha ST.2005B (DEKROOF 09-B)
jednoplášťová, vegetační, s povlakovou hydroizolací, AP, lepená, pov

Další

DEK Fasádní systém TI.4201B (DEK THERM KLASIK MINERAL)
ETICS, mechanicky kotvený s doplňkovým lepením, MW, tenkovrstvá

DEK Střecha ST.1011A (DEKROOF 14-A)
jednoplášťová, bez provozu, s povlakovou hydroizolací, fólie PVC, ko

DEK Střecha ST.1007A (DEKROOF 07-A)
jednoplášťová, bez provozu, s povlakovou hydroizolací, fólie PVC, ko

DEK Střecha ST.1009A (DEKROOF 12-A)
jednoplášťová, bez provozu, s povlakovou hydroizolací, fólie PVC, ko

DEK Střecha ST.1009B (DEKROOF 12-B)
jednoplášťová, bez provozu, s povlakovou hydroizolací, fólie PVC, ko

DEK Střecha ST.1009C (DEKROOF 12-C)
jednoplášťová, bez provozu, s povlakovou hydroizolací, fólie PVC, ko

< Zpět na filtrování

Materiály a výrobky

Skladby a systémy

Projektů klement lukas

Nejpoužívanější

DEK Střecha ST.8001A (DEKROOF 11-A) ★
 dvouplášťová, se skládanou krytinou, DHV z AP, kotvená, nosná konstrukce k

DEK Střecha ST.1008A (DEKROOF 08-A) ★
 jednoplášťová, bez provozu, s povlakovou hydroizolací, fólie PVC, přitížená, s

DEK Střecha ST.8003A (DEKROOF 17-A)
 dvouplášťová, se skládanou krytinou, DHV z lehké fólie, kotvená, nosná konst

DEK Střecha ST.1011A (DEKROOF 14-A)
 jednoplášťová, bez provozu, s povlakovou hydroizolací, fólie PVC, kotvená, nř

DEK Podlaha PD.2003A (DEKFLOOR 04)
 na terénu, keramická dlažba lepená, s hydroizolační stěrkou, roznášecí beton

Další

DEK Fasádní systém TI.4201B (DEK THERM KLASIK MINERAL)
 ETICS, mechanicky kotvený s doplňkovým lepením, MW, tenkovrstvá pastovit

DEK Střecha ST.1007A (DEKROOF 07-A) ★
 jednoplášťová, bez provozu, s povlakovou hydroizolací, fólie PVC, kotvená, s

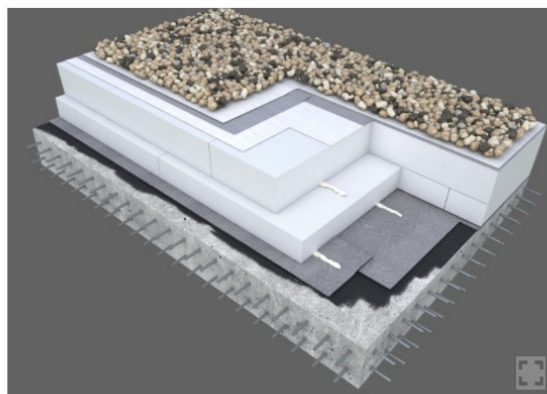
DEK Střecha ST.1009A (DEKROOF 12-A)
 jednoplášťová, bez provozu, s povlakovou hydroizolací, fólie PVC, kotvená, nř

DEK Střecha ST.1009B (DEKROOF 12-B)
 jednoplášťová, bez provozu, s povlakovou hydroizolací, fólie PVC, kotvená, nř

DEK Střecha ST.1009C (DEKROOF 12-C)
 jednoplášťová, bez provozu, s povlakovou hydroizolací, fólie PVC, kotvená, nř

DEK Střecha ST.1010A (DEKROOF 13-A)
 jednoplášťová, bez provozu, s povlakovou hydroizolací, fólie PVC, kotvená, nř

DEK Střecha ST.1010B (DEKROOF 13-B)
 jednoplášťová, bez provozu, s povlakovou hydroizolací, fólie PVC, kotvená, nř



DEK Střecha ST.1008A (DEKROOF 08-A)

Specifikace skladby

použité produkty

- 1 prané říční kamenivo frakce 16–32
- 2 FILTEK 500
- 3 DEKPLAN 77
- 4 FILTEK 300
- 5 EPS 100

tloušťka [mm]

min. 50

4,0

1,8

2,0

160

Další zdroje

- [Standardy materiálů](#)
- [Dokumenty](#)
- [Tepelná technika 1D](#)
- [Detaily](#)
- [Video](#)
- [Kalkulace](#)
- [Poznámky](#)
- [Rady a tipy](#)

Popis

Krátký popis

jednoplášťová, bez provozu, s povlakovou hydroizolací, fólie PVC, přitížená, s ověřenou požární odolností, povrch tvoří kamenivo (kačírek)

Dlouhý popis

Jednoplášťová skladba střechy bez provozu, s hlavní hydroizolační vrstvou z fólie z měkčeného PVC (PVC-P), s násypem kameniva, spádová vrstva vytvořena tepelnou izolací.

Parametry

Cena za materiál a práci	1 800 Kč/m ²
Autor skladby/systému	DEK
Typ objektu	Rodinný dům, Bytový dům, Administrativní budova
Celková tloušťka	253 mm
Součinitel prostupu tepla	0,154 W/(m ² .K)
Kategorie DEK	Střechy > Izolační vrstvy střech s povlakovou hydroizolací
Status	Nová
Nosná konstrukce	Ne

- webové prostředí (úložiště) pro správu projektů resp. objektů po celou dobu jejich životnosti
- zastřešuje všechny aplikace pro jednotlivé fáze životního cyklu stavby a sdílení informací pro všechny účastníky
- základní funkcí aplikace je vizualizace 3D modelu budovy ve formátu IFC
- aplikace také umožňuje zobrazení seznamu produktů (zejména skladeb) vložených z aplikace STAVEBNÍ KNIHOVNA DEK
- u skladeb konstrukcí je uvedena agregovaná cena založená na cenové soustavě ÚRS
- aplikace je také propojena s rozpočtovacím SW KROS





Skupinu DEK představují dynamicky rostoucí firmy, proto neustále hledáme nové kolegy a kolegyně

(technik v regionu, projektanty izolací, specialista odbytu na prodejnách, pracovníky skladu a půjčoven, atd.)

Aktuální seznam všech volných pracovních pozic na

<https://skupina-dek.cz/kariera/olna-pracovni-mista>





HYDROIZOLACE SPODNÍ STAVBY – PRAKTICKÉ UKÁZKY



NORMY & PUBLIKACE

- **ČSN 73 0600**
Hydroizolace staveb – Základní ustanovení (2000)
- **ČSN 73 0601**
Ochrana staveb proti radonu z podloží (2000)
- **ČSN 73 0606**
Hydroizolace staveb – Povlakové hydroizolace –
Základní ustanovení (2000)
- **Publikace DEK - Skladby a detaily – Izolace
spodní stavby, 2020-08**



NORMY & PUBLIKACE



Česká hydroizolační společnost
www.hydroizolacnispolecnost.cz

SMĚRNICE ČHIS 01:

HYDROIZOLAČNÍ TECHNIKA - OCHRANA STAVEB A KONSTRUKCÍ PŘED NEŽÁDOUCÍM PŮSOBENÍM VODY A VLHKOSTI

SMĚRNICE ČHIS 06:

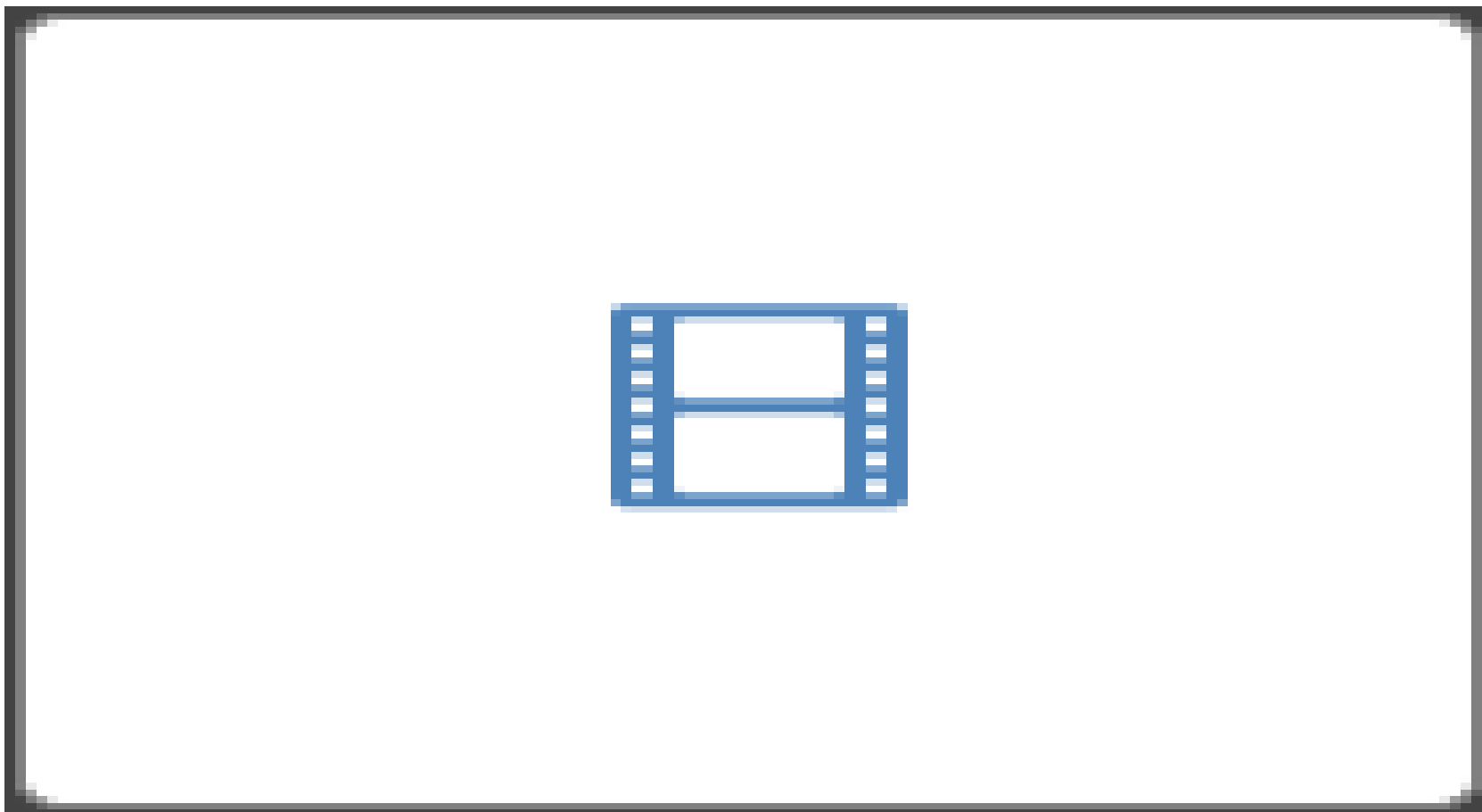
HYDROIZOLAČNÍ TECHNIKA – ÚPRAVA HYDROFYZIKÁLNÍHO NAMÁHÁNÍ PODZEMNÍCH ČÁSTÍ STAVEB - DRENÁŽE

REALIZACE V PRAXI

Ukázky provedení hydroizolace spodní stavby :

- Základová deska pro rodinný dům, nepodsklepená stavba – VIDEO
- Asfaltové pásy u podsklepené stavby - VIDEO
- Asfaltové pásy + drenáž
- PVC-P folie na terénu - VIDEO
- PVC-P fólie, systém DUALDEK - VIDEO
- PVC-P fólie, systém DUALDEK
- DEK prostup do spodní stavby
- Těsnění prostupů ve spodní stavbě

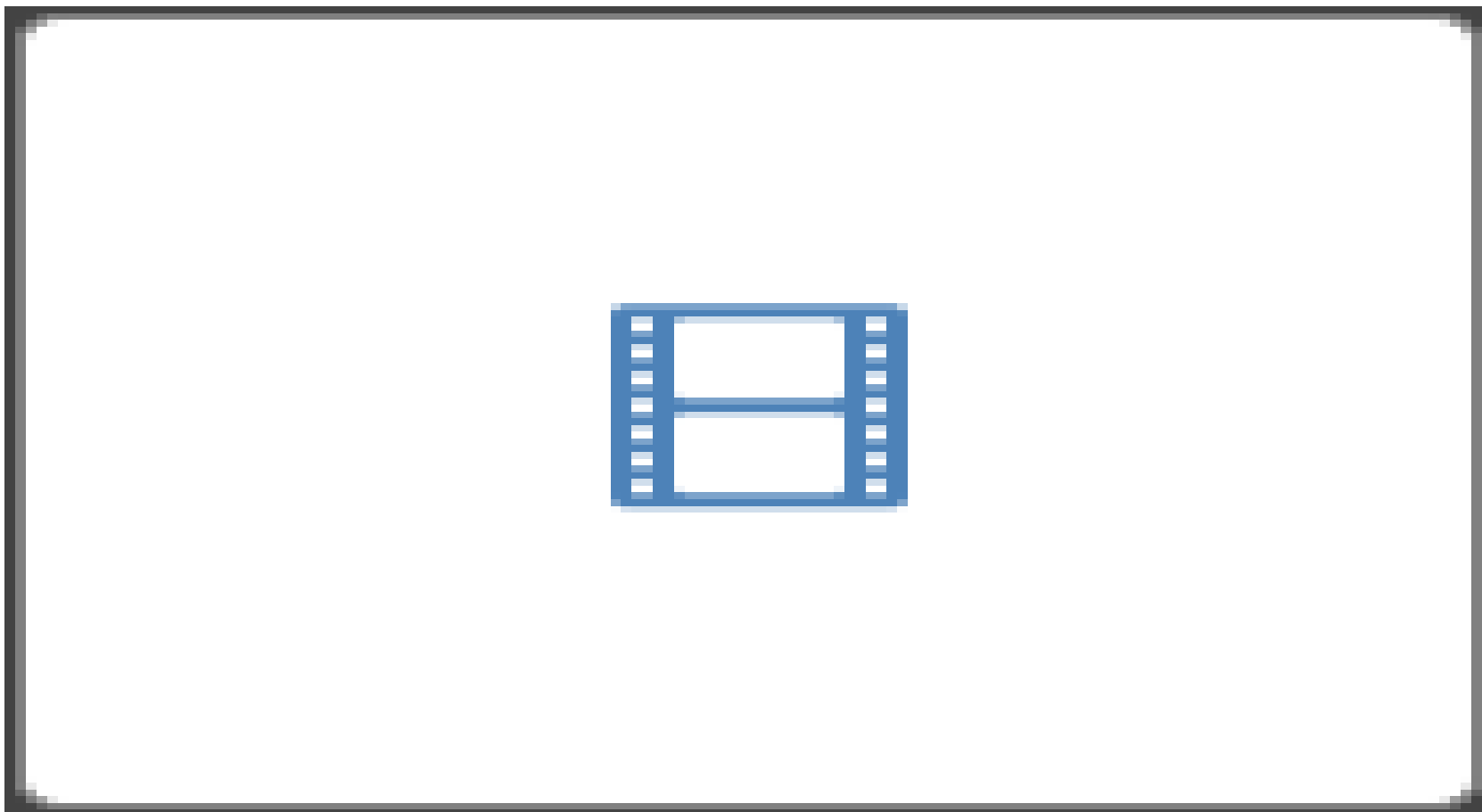
ZÁKLADOVÁ DESKA PRO RODINNÝ DŮM, NEPODSKLEPENÁ STAVBA - ZD.2002A



VIDEO :

https://www.youtube.com/watch?v=Hviz46ggQkE&ab_channel=StavebninyDEK

PROVÁDĚNÍ 2 ASFALTOVÝCH PÁSŮ U PODSKLEPENÉ STAVBY - HI.7002A



VIDEO :

https://www.youtube.com/watch?v=y7asgpS5tFA&ab_channel=StavebninyDEK

REALIZACE – asfaltové pásy + drenáž





PIZZERIA
PUBBLICITÀ
S. 1999

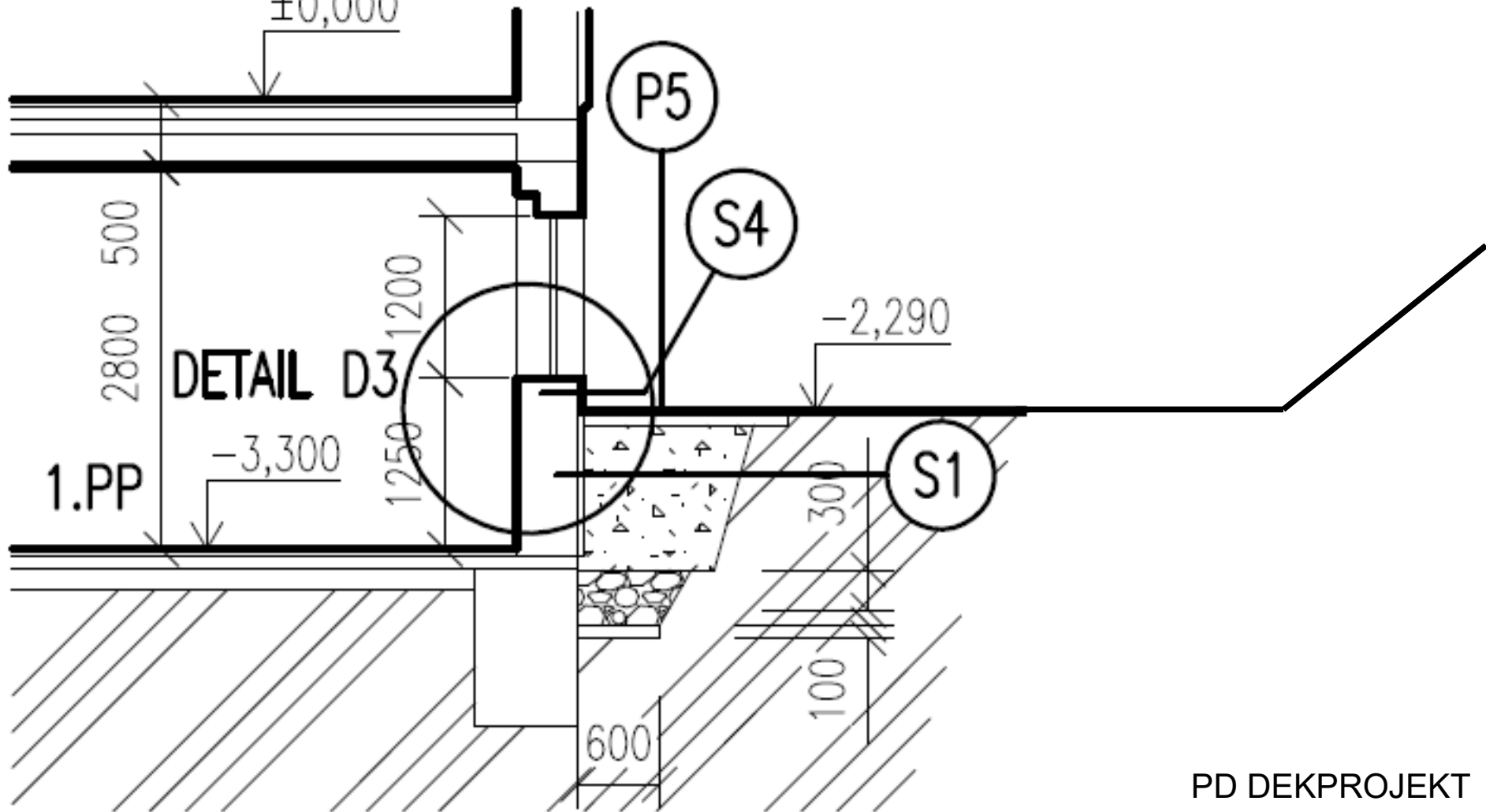


NEPARKOVAT!
Myti kol dne
8.10.2010
od 10-10.



ŘEZ C4

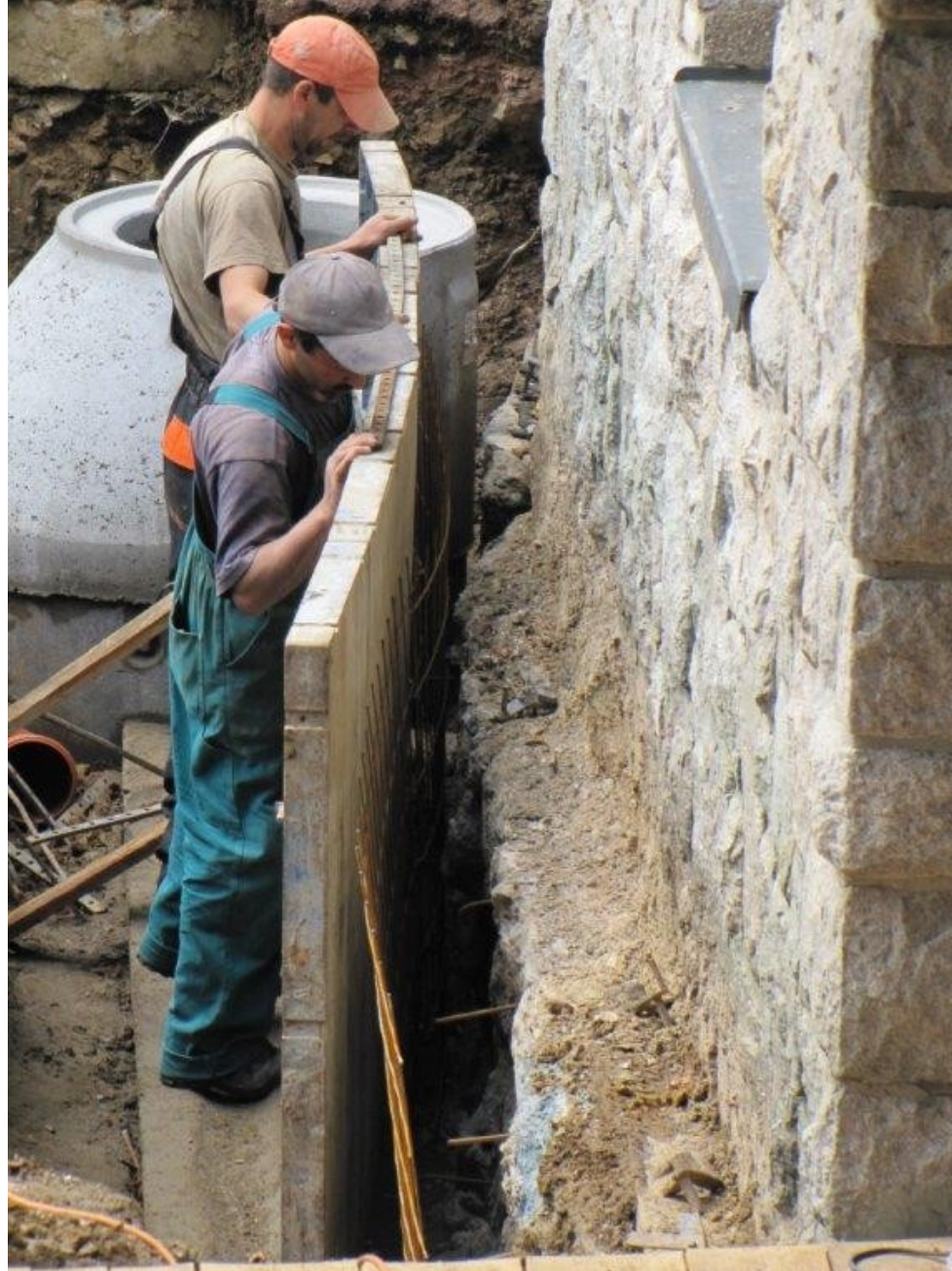
1.NP
±0,000



PD DEKPROJEKT

















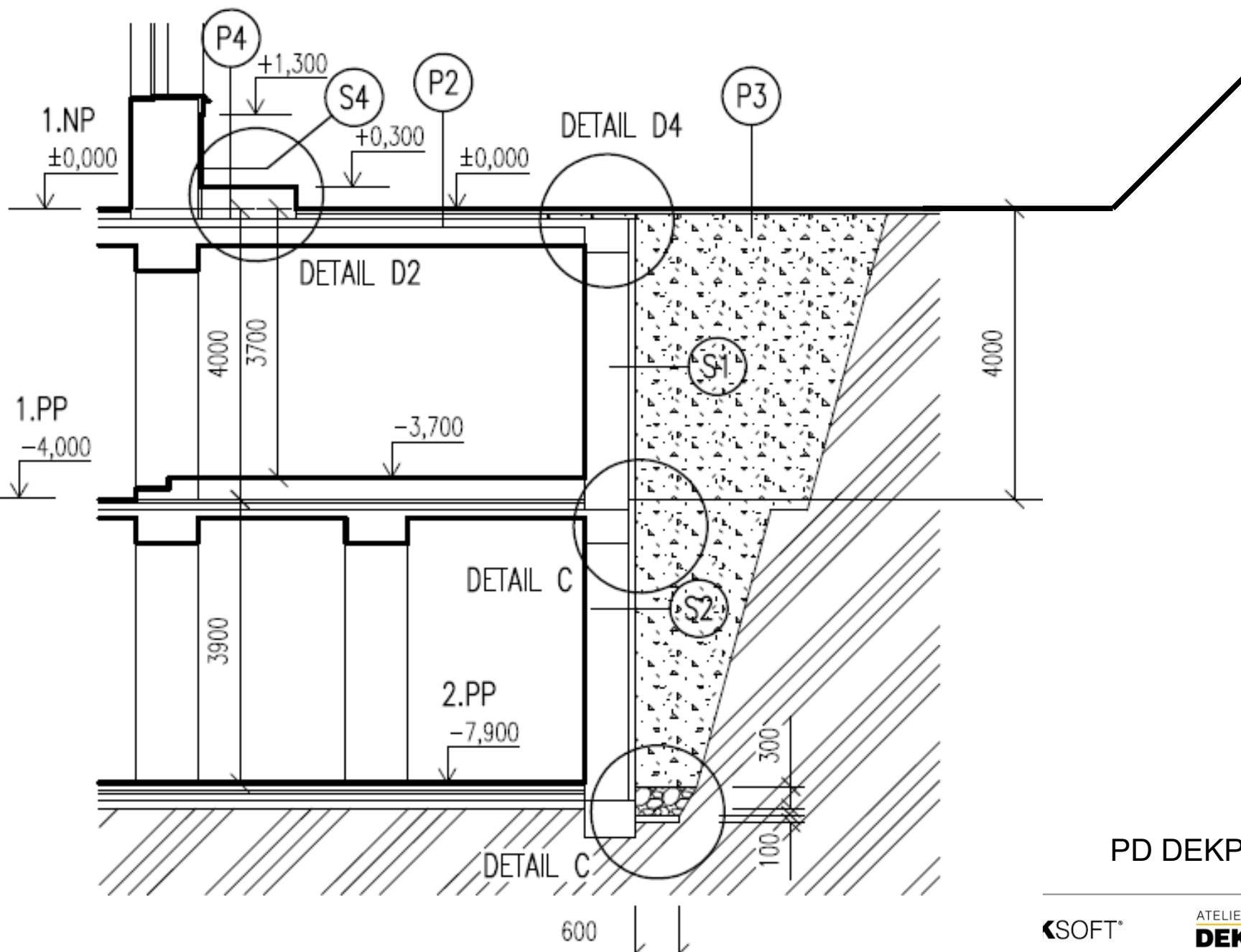
weberm_t

PROBIV-ZEPPELIN

TRC 86



ŘEZ A3



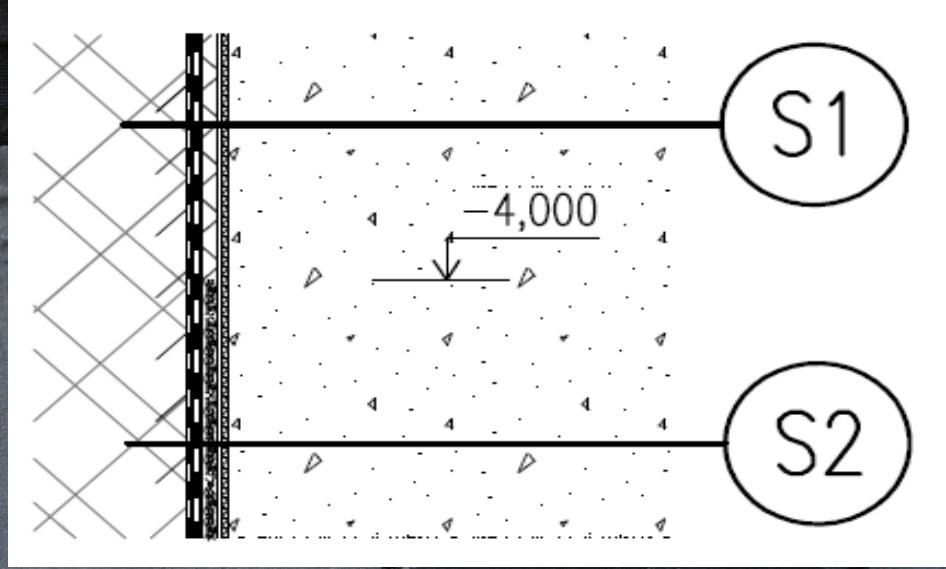
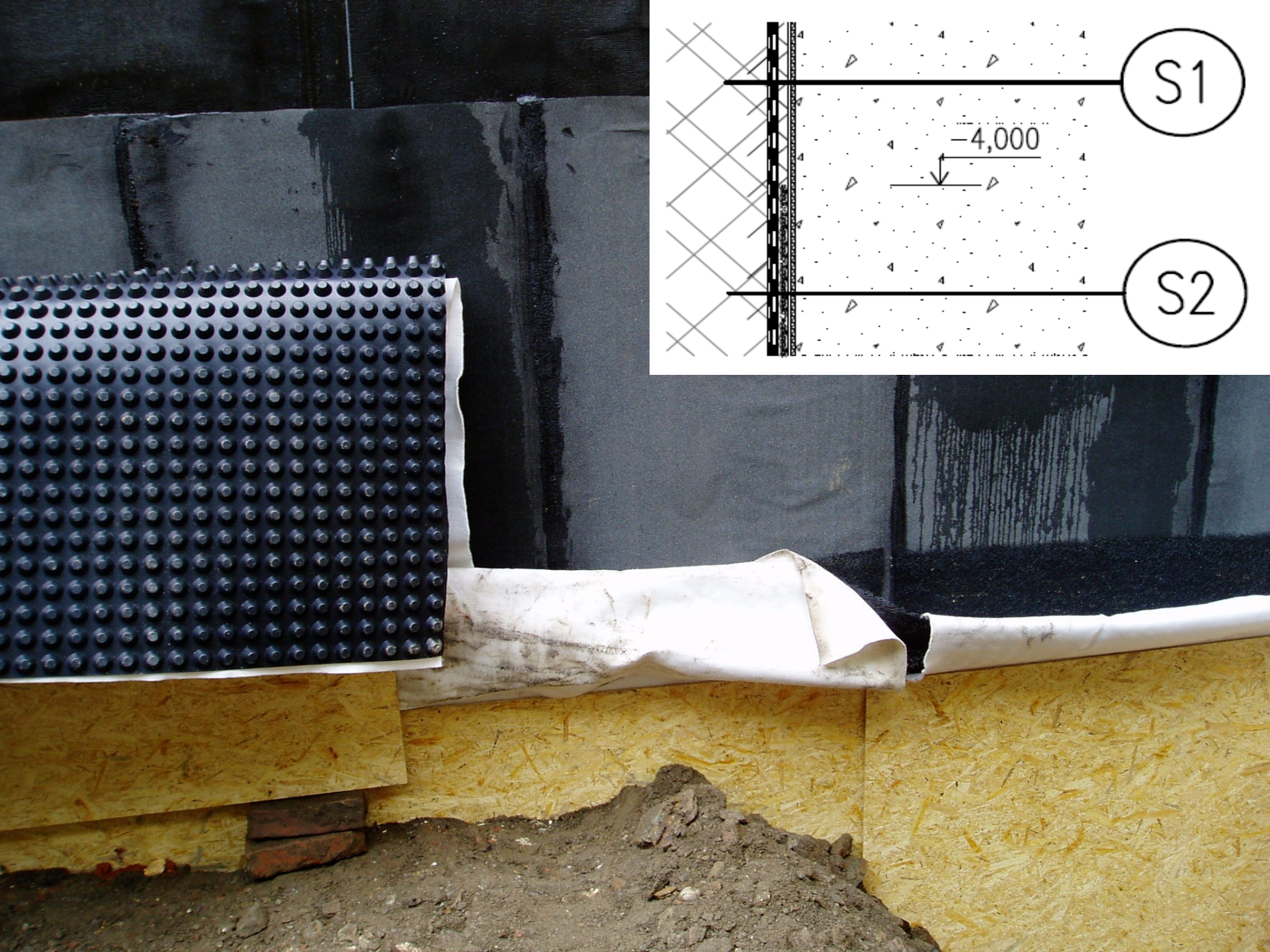
PD DEKPROJEKT









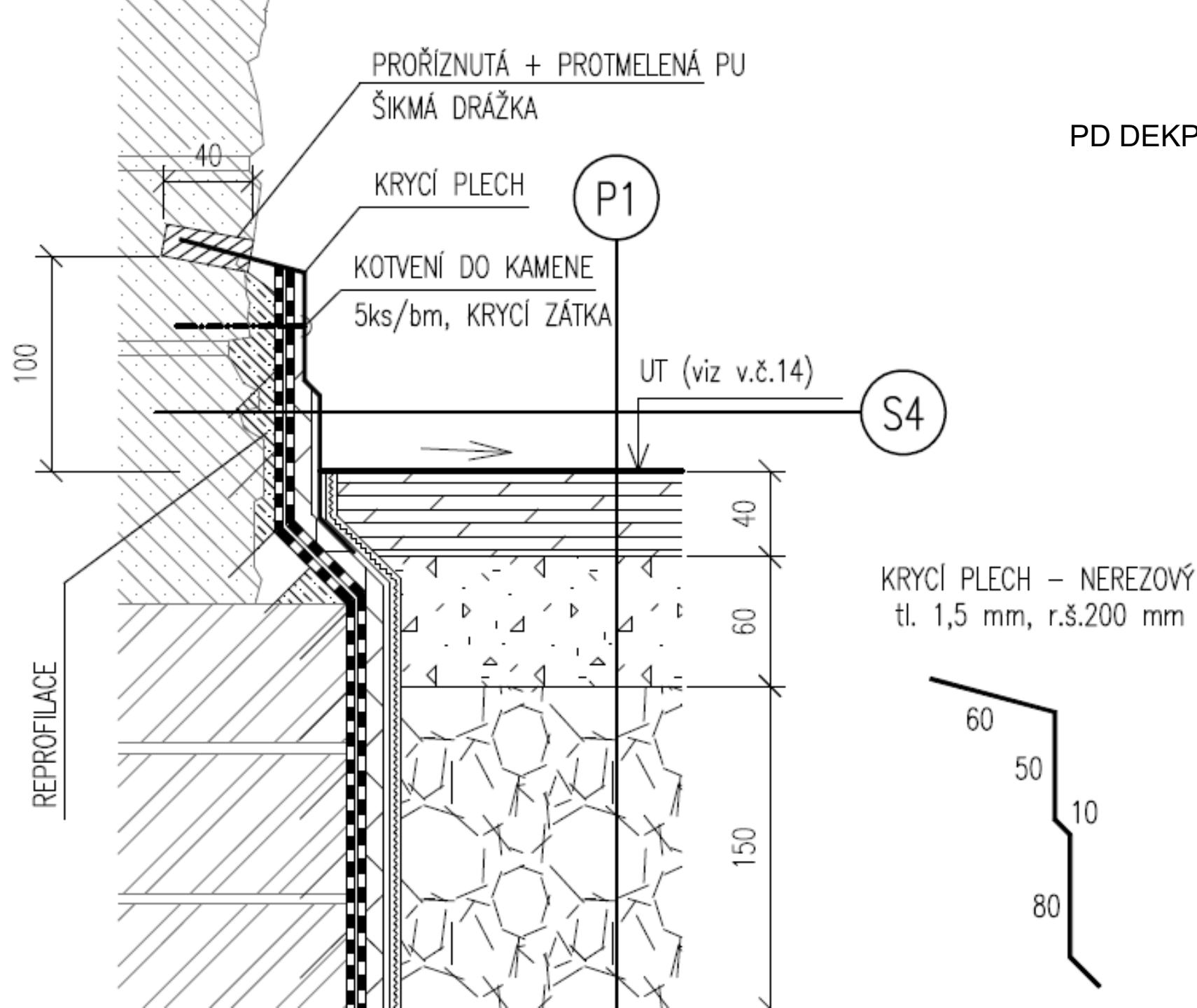






















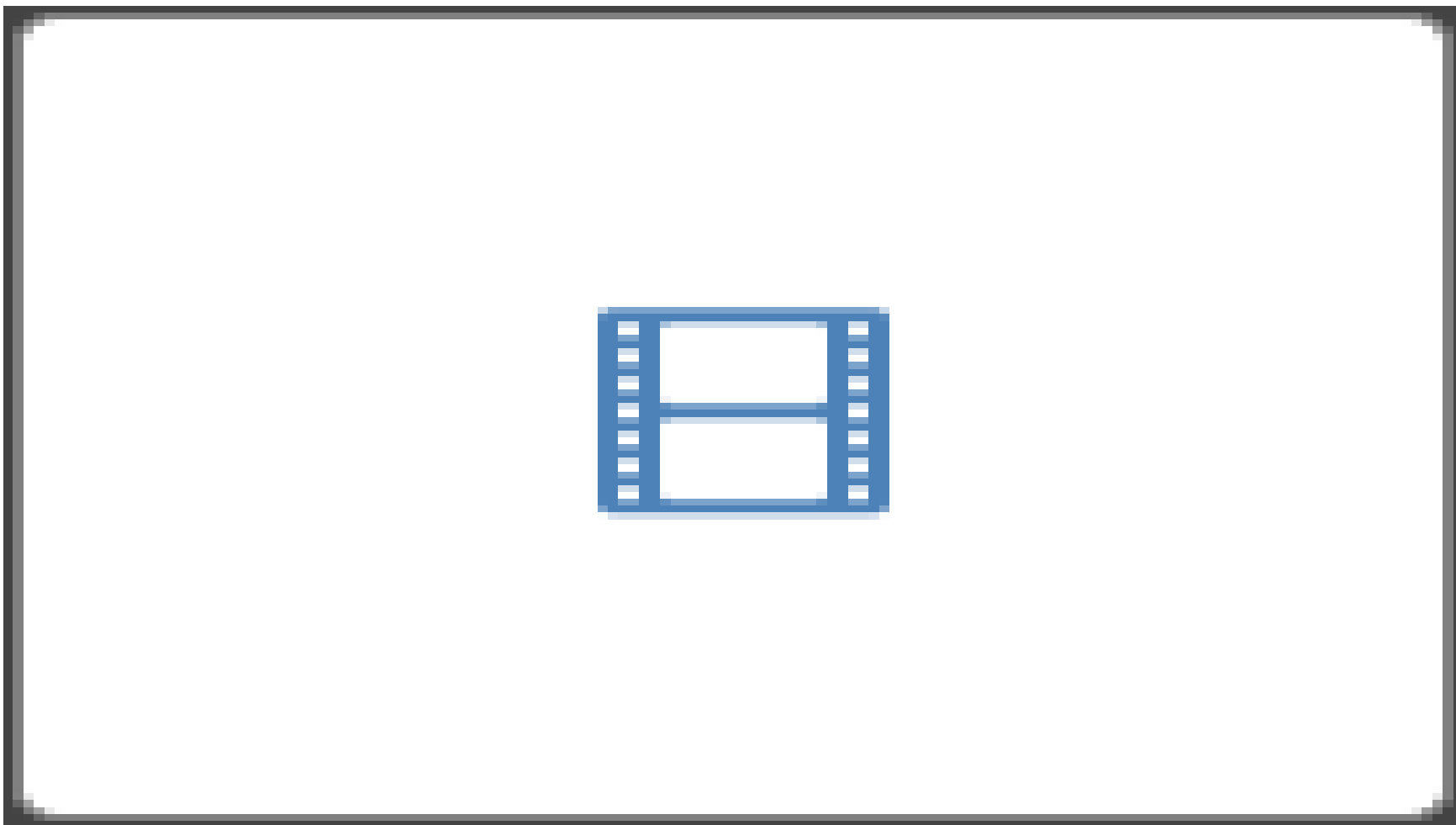








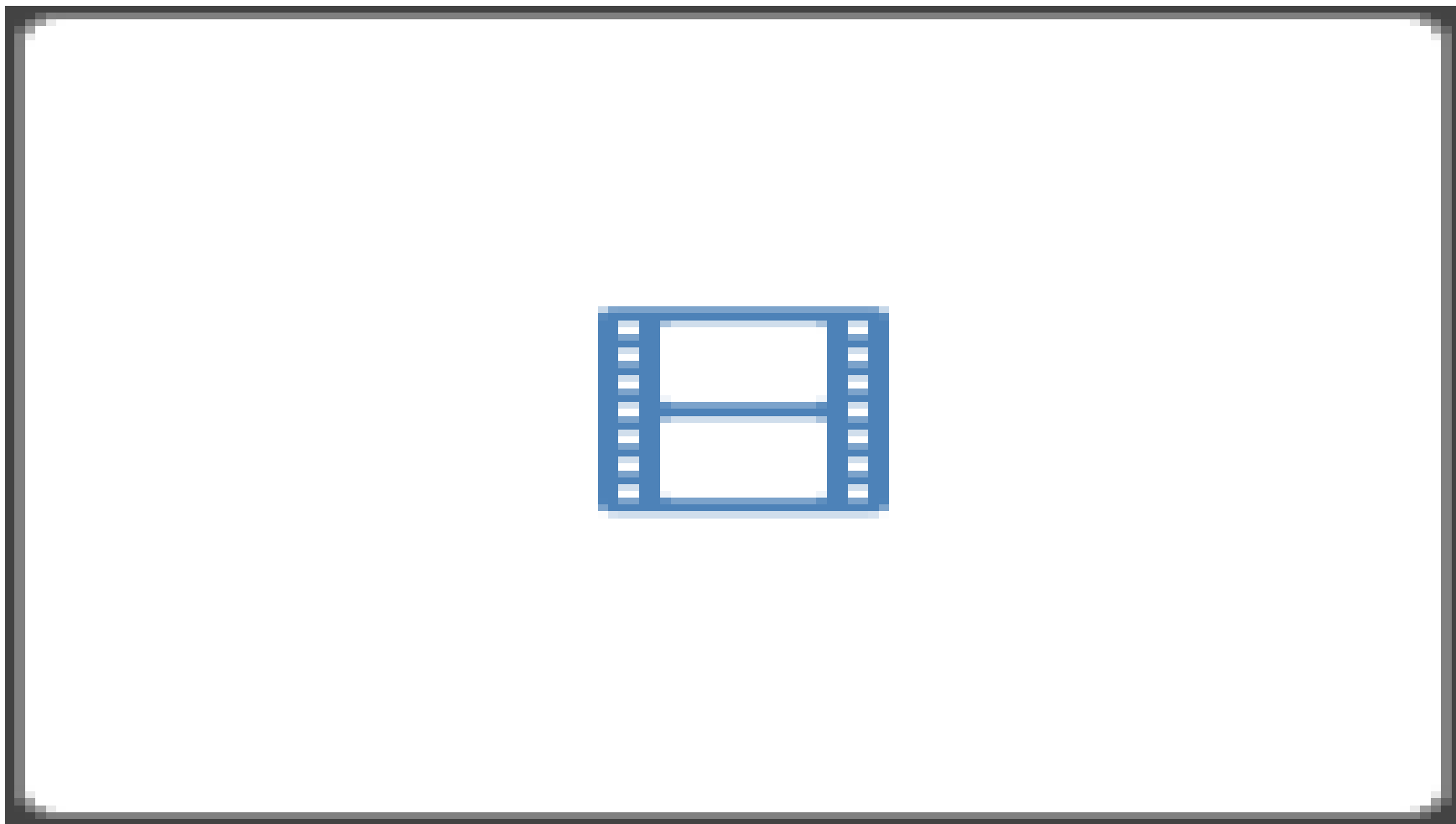
PODLAHA NEVYTÁPĚNÉ HALY NA TERÉNU ZD.3001A



VIDEO :

https://www.youtube.com/watch?v=afSCQGKb4Rg&t=5s&ab_channel=StavebninyDEK

DVOJITÝ HYDROIZOLAČNÍ SYSTÉM S MOŽNOSTÍ KONTROLY A AKTIVACE - DUALDEK - HI.7201A



VIDEO :

https://www.youtube.com/watch?v=hAsqlAUW6L4&ab_channel=StavebninyDEK

System s možností kontroly a sanace

Kontrola při : provádění stavby, při předání stavby, při užívání stavby

Vhodný pro rychlou lokalizaci poruchy a místa (sektoru)

Použití u staveb s talkovou vodou

V případě poruchy hydroizolace – sanace sektoru injektážním gelem

Nutno provést projekt sektorů - DEKPROJEKT

Kontrolní trubice

ALKORPLAN 35 034

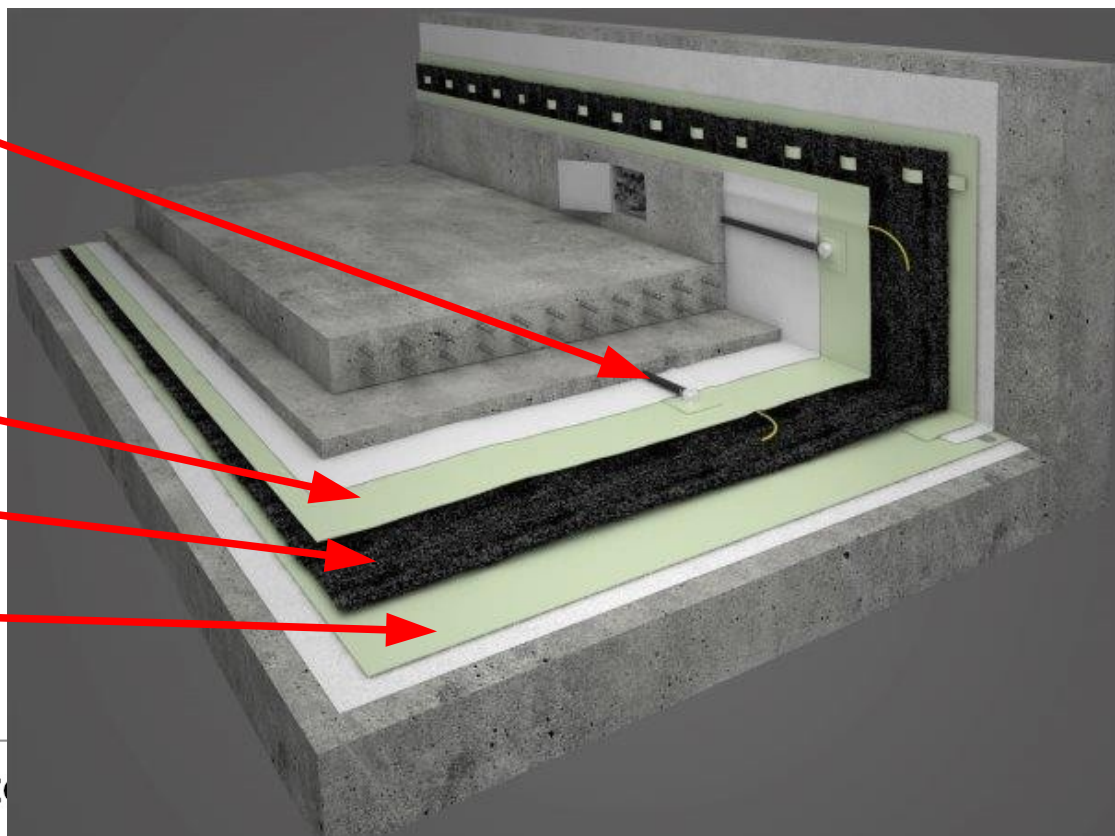
tl. 1,5 mm

drenážní rohož

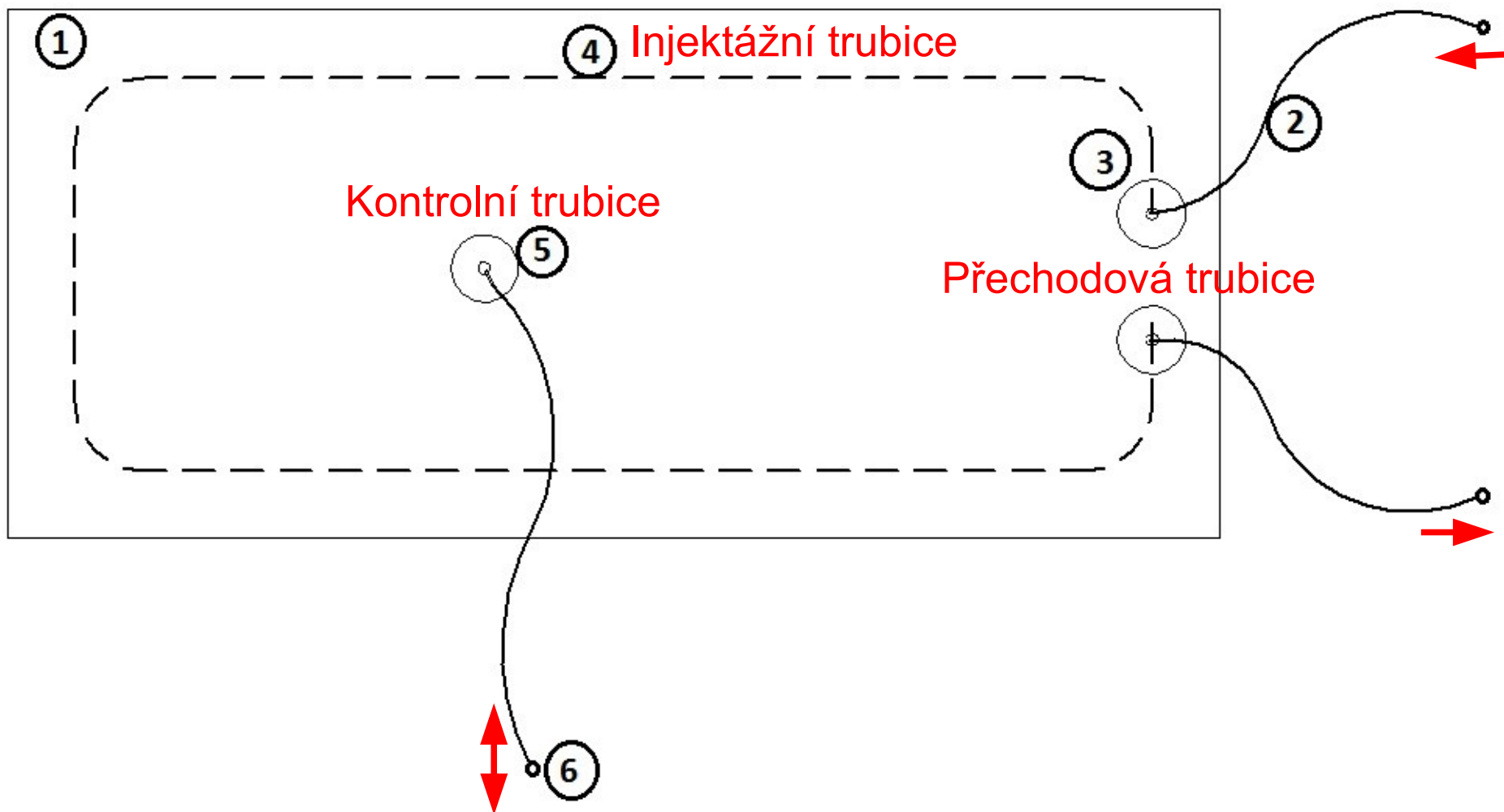
DEKDREN P 900

ALKORPLAN 35 034

tl. 1,5 mm

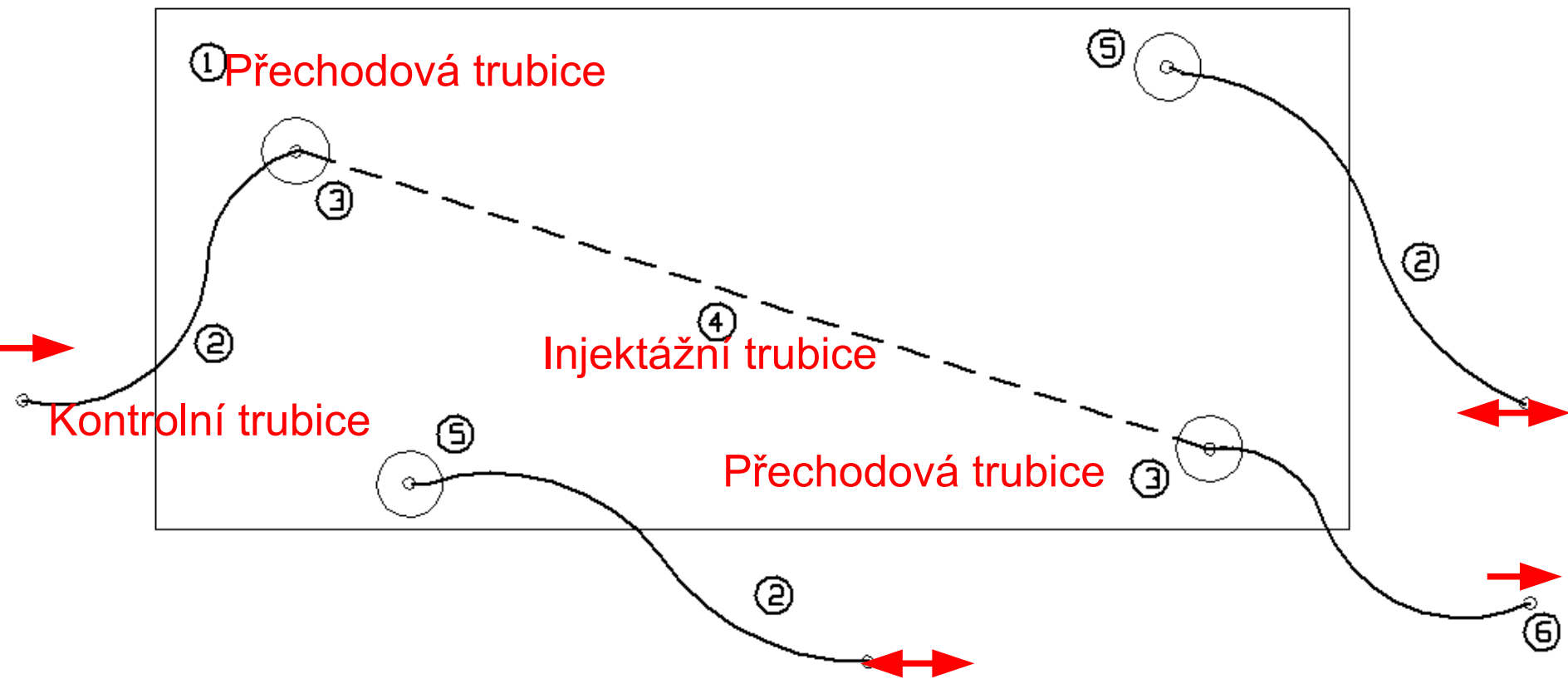


Ukázka rozložení sektoru DUALDEK – vodorovný sektor



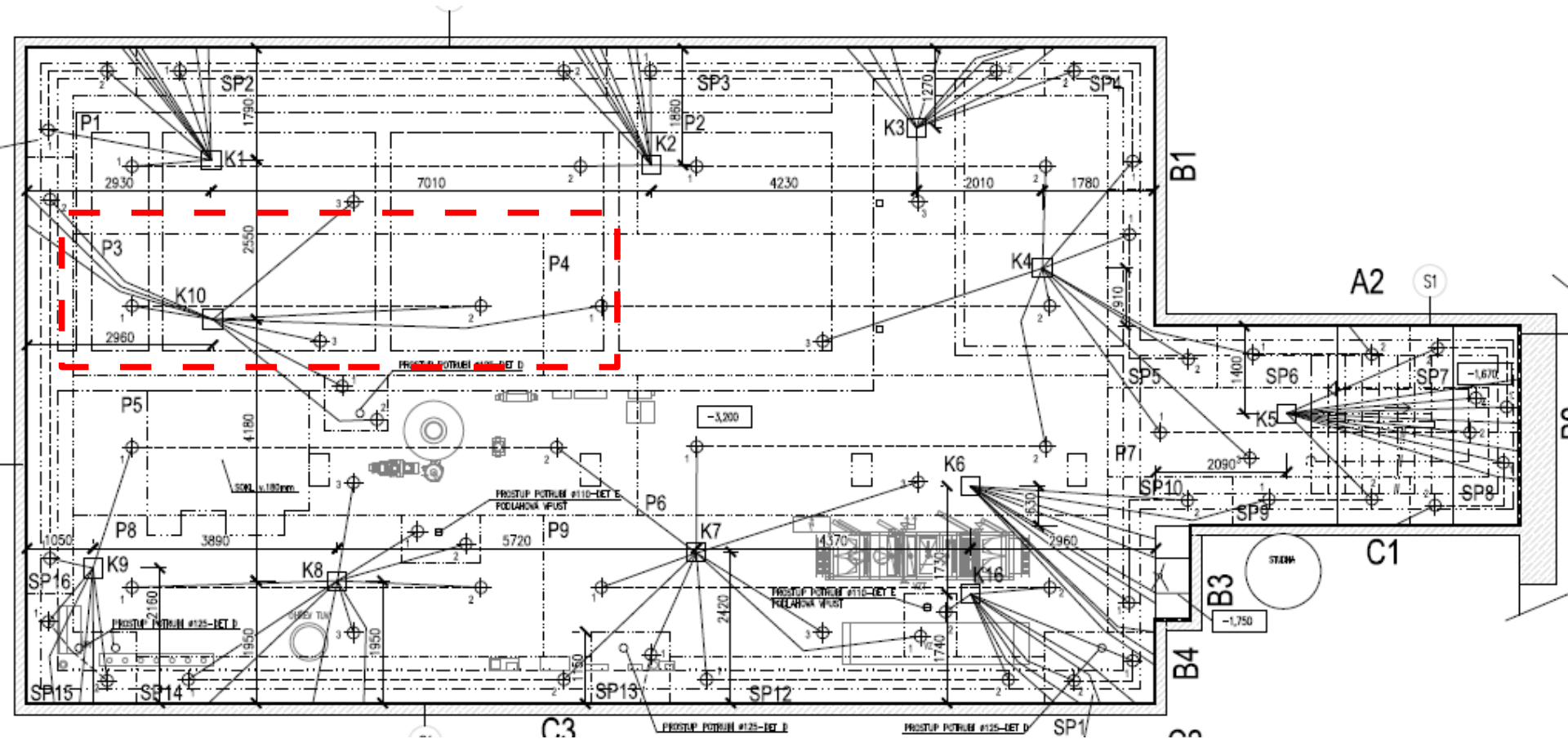
Ukázka rozložení sektoru DUALDEK – svislý sektor

Kontrolní trubice



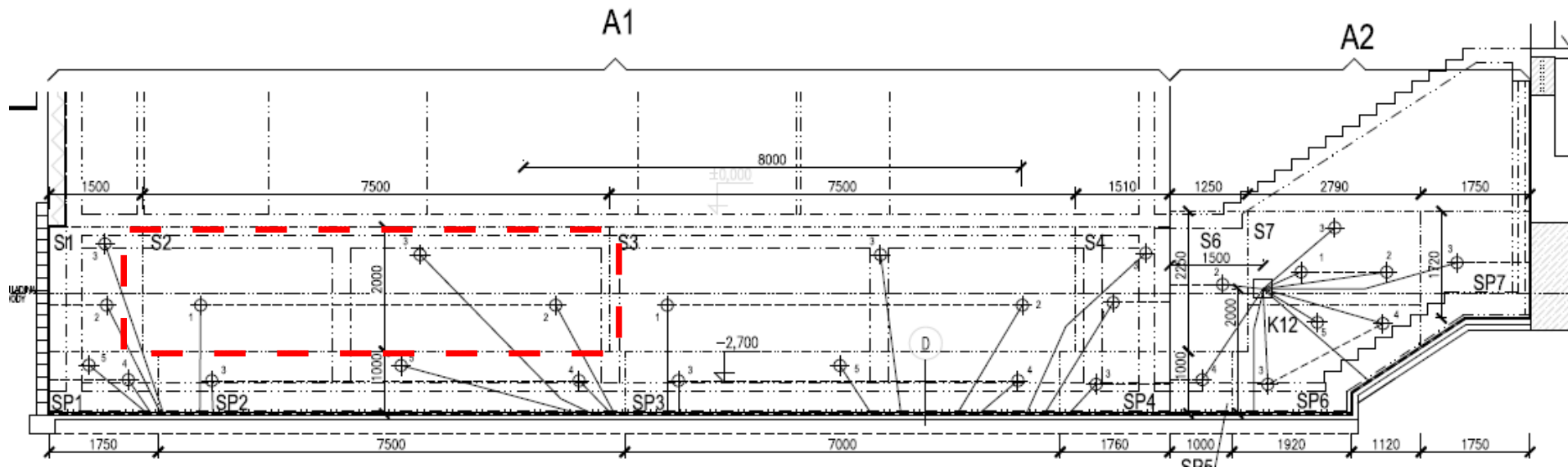
DUALDEK – Zlín

Půdorys rozdělení sektorů a napojení hadic



DUALDEK – Zlín

Pohled na rozdělení sektorů a napojení hadic, u stěny















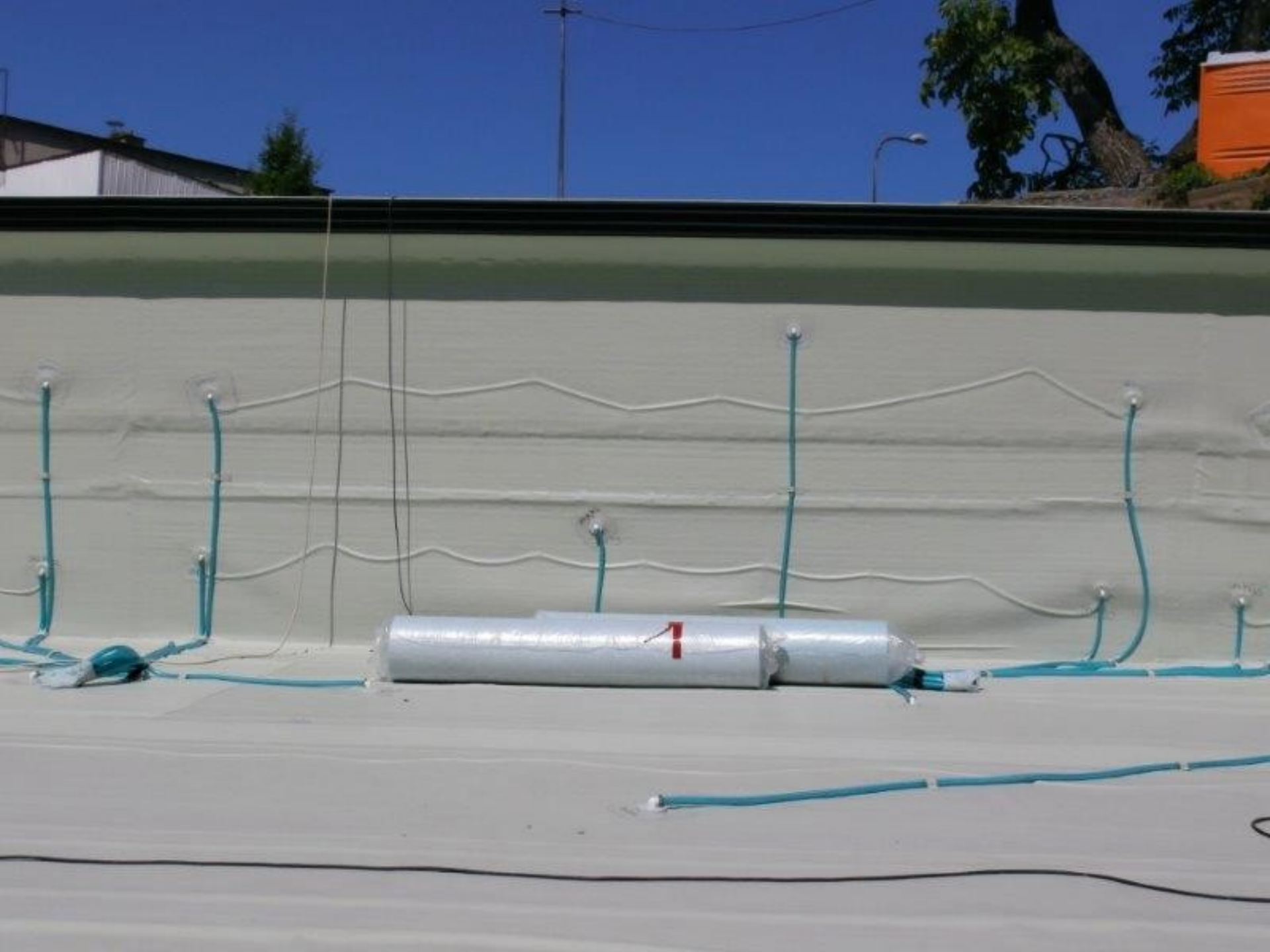


SP13/K/K14



Prostup řešen volnou a pevnou přírubou













Sektor	Trubice	Zkouška		Hodnocení
		Poč. podtlak [bar]	Konc. podtlak [bar]	
SP2	SP2-K-K2	0,77	0,75	Těsný
S2	S2-K-K2	0,77	0,74	Těsný
SP3	SP3-K-K3	0,82	0,78	Těsný
S3	S3-K-K3	0,79	0,74	Těsný
S4	S4-K-K3	0,80	0,77	Těsný
P2	P2-K-K3	0,78	0,74	Těsný
SP4	SP4-K-K11	0,87	0,87	Těsný
S6	S6-K-K11	0,79	0,74	Těsný
SP5	SP5-K-K11	0,83	0,81	Těsný
S5	S5-K-K11	0,80	0,76	Těsný
P4	P4-K-K4	0,79	0,76	Těsný
P7	P7-K-K4	0,79	0,79	Těsný
SP8	SP8-K-K5	0,78	0,75	Těsný
S8	S8-K-K13	0,80	0,77	Těsný
SP9	SP9-K-K13	0,83	0,79	Těsný
S7	S7-K-K12	0,79	0,78	Těsný
SP6	SP6-K-K12	0,80	0,78	Těsný
SP7	SP7-K-K5	0,83	0,78	Těsný
S9	S9-K-K9	0,79	0,79	Těsný
SP10	SP10-K-K6	0,80	0,77	Těsný
SP11	SP11-K-K16	0,80	0,77	Těsný
S10	S10-K-K16	0,81	0,78	Těsný
P6	P6-K-K7	0,79	0,78	Těsný
P9	P9-K-K7	0,77	0,75	Těsný
SP12	SP12-K-K14	0,80	0,77	Těsný
S11	S11-K-K14	0,78	0,76	Těsný
SP13	SP13-K-K14	0,78	0,75	Těsný
P8	P8-K-K8	0,79	0,79	Těsný
S12	S12-K-K3	0,77	0,74	Těsný
P5	P5-K-K3	0,79	0,77	Těsný
SP14	SP14-K-K8	0,76	0,72	Těsný
P1	P1-K-K10	0,79	0,72	Těsný
P3	P3-K-K10	0,82	0,80	Těsný
P11	P11-K-K8	0,78	0,76	Těsný
SP15	SP15-K-K15	0,86	0,82	Těsný
S13	S13-K-K15	0,80	0,74	Těsný
SP16	SP16-K-K15	0,79	0,74	Těsný
S14	S14-K-K15	0,81	0,75	Těsný
SP1	SP1-K-K1	0,82	0,80	Těsný
S1	S1-K-K1	0,92	0,92	Těsný
P10	P10-K-K10	0,82	0,78	Těsný
P12	P12-K-K10	0,82	0,79	Těsný

Kontrola těsnosti po betonáži, všechny sektory těsné



ŘEŠENÍ PROSTUPŮ SPODNÍ STAVBY

Běžná realita na stavbě:



ŘEŠENÍ PROSTUPŮ SPODNÍ STAVBY

Profi opracování izolatérem:



ŘEŠENÍ PROSTUPŮ SPODNÍ STAVBY

Profi opracování izolatérem:



ŘEŠENÍ PROSTUPŮ SPODNÍ STAVBY

Profi opracování izolatérem:

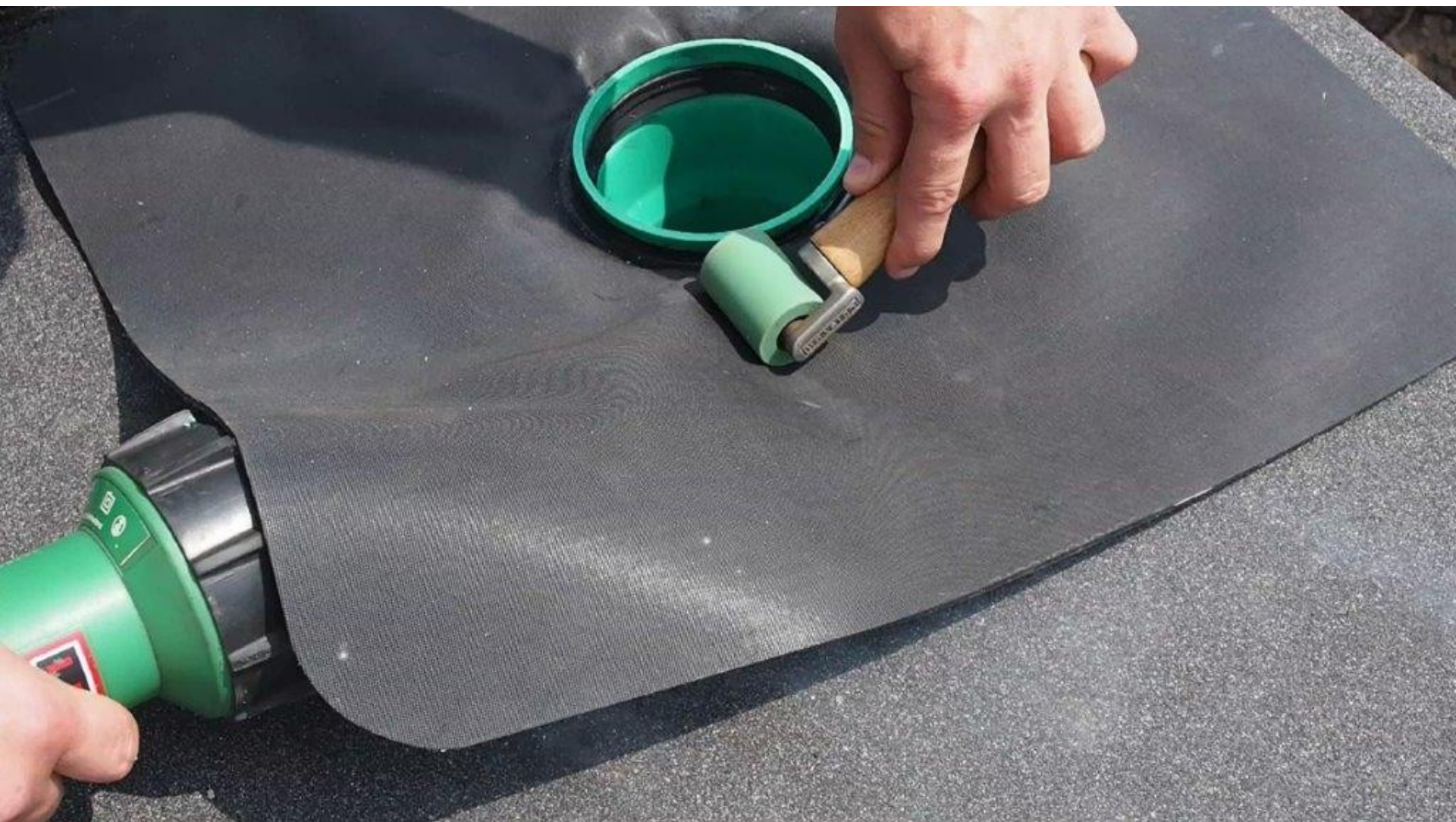


ŘEŠENÍ PROSTUPŮ SPODNÍ STAVBY

Profi opracování izolatérem:



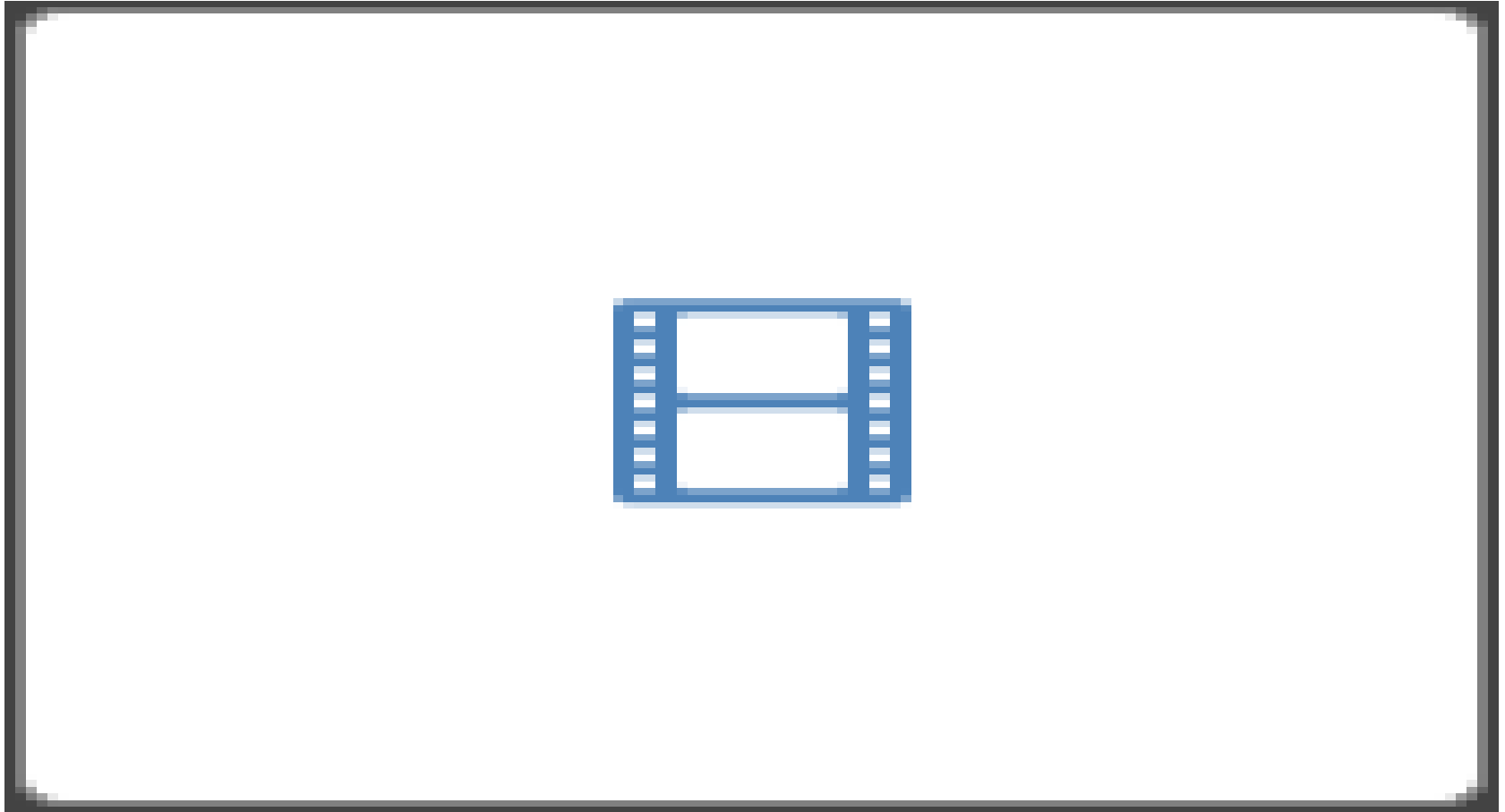
DEK PROSTUP HYDROIZOLACE SPODNÍ STAVBY



DEK PROSTUP HYDROIZOLACE SPODNÍ STAVBY



DEK PROSTUP HYDROIZOLACE SPODNÍ STAVBY DZ.3001A

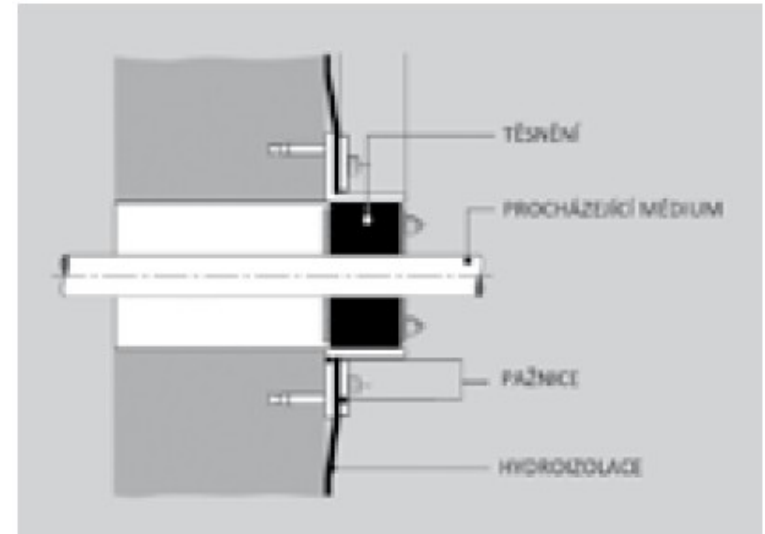


VIDEO :

https://www.youtube.com/watch?v=B2BAwElb2kE&ab_channel=StavebninyDEK

TĚSNĚNÍ PROSTUPŮ VE SPODNÍ STAVBĚ

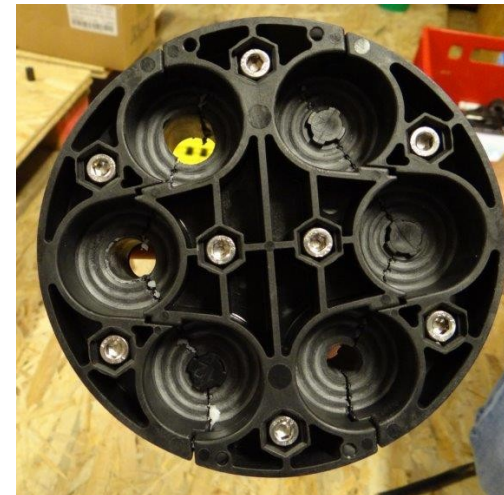
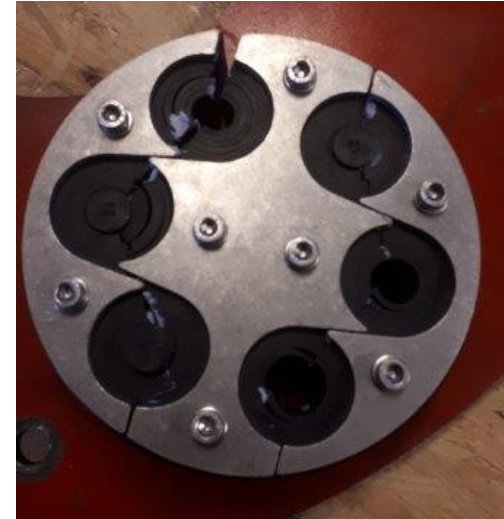
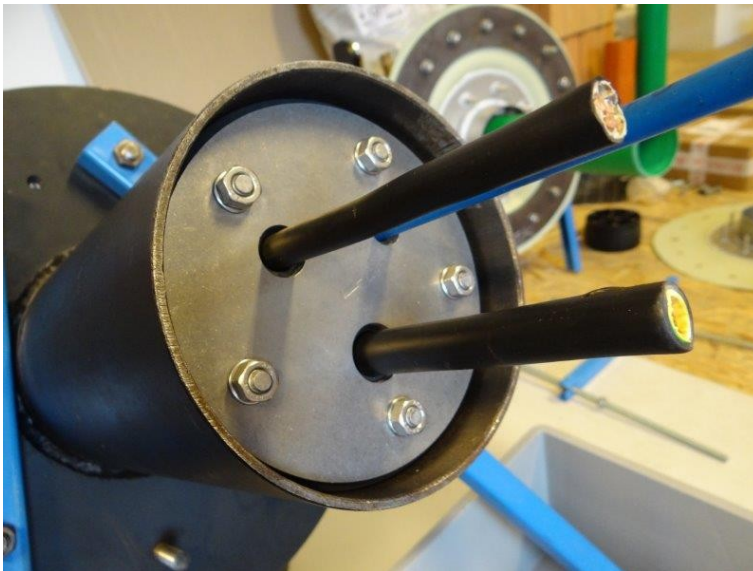
- Plynotěsné a vodotěsné těsnění prostupů ve spodní stavbě
- Dle namáhání vodou
- Dle druhu hydroizolace
- Dle druhu prostupujícího média – kanalizace, voda, kabely
- V nabídce Stavebnin DEK dodavatelé Bettra a Gerotop



TĚSNĚNÍ PROSTUPŮ VE SPODNÍ STAVBĚ

Těsnění na kabely

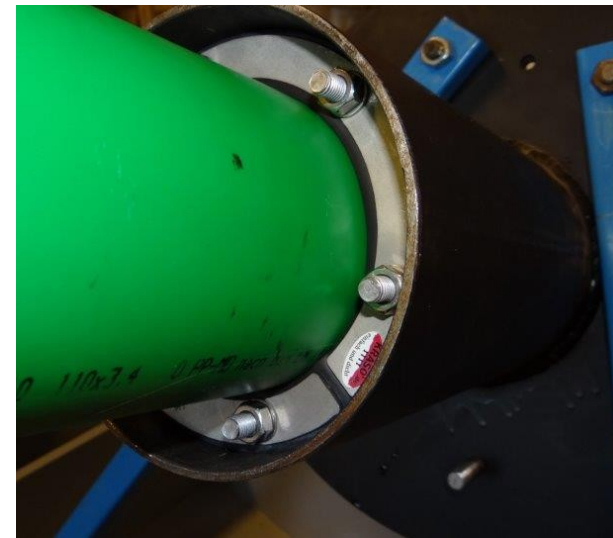
- Svěrná deska + EPDM těsnění
- Dělené, nedělené, univerzální
- Běžně 6 otvorů
- Utahování dle návodu
- Tlak do 2,5 baru



TĚSNĚNÍ PROSTUPŮ VE SPODNÍ STAVBĚ

Těsnění na kanalizační potrubí

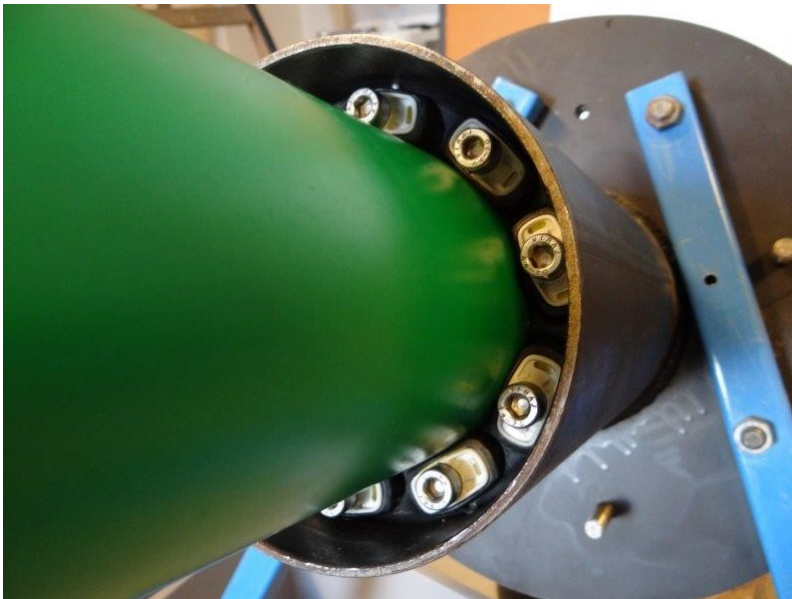
- Svěrná deska + EPDM těsnění
- Potrubí s kruhovou těsností SN 10 (oranžové nevyhoví)
- Dělené, nedělené, univerzální
- Průměr např. 70-112mm
- Utahování dle návodu
- Tlak do 2,5 baru



TĚSNĚNÍ PROSTUPŮ VE SPODNÍ STAVBĚ

Článekové těsnění na kanalizační potrubí

- EPDM těsnění tvarováno do segmentů
- Potrubí s kruhovou těsností SN 10 (oranžové nevyhoví)
- Doporučení na větší průměry potrubí
- Utahování postupně, dokola
- Tlak do 2,5 baru





AKTUALITY



BONUSOVÝ PROGRAM



VZDĚLÁVACÍ CENTRUM

Výukové
prezentace

Přednášeno u
nás na škole

DEKSOFT pro
školy a studenty

Nabídka
zaměstnání

Ostrava

Vysoká škola báňská - Te

Říjen 2015

Vysoká škola báňská - Technická univerzita Ostrava, Ostrava

Předmět: -

Přednášející: Ing. Lukáš Klement

Rekonstrukce plochých střech

[Rekonstrukce plochých střech](#)

DĚKUJI ZA POZORNOST

Ing. Libor Koubek

Technik v regionu Praha

Mobil: 737 281 295

Email: libor.koubek@dek-cz.com

Pobočka:

DEK STAVEBNINY a.s.

Jeremiášova 2937/24

155 00 Praha - Stodůlky