

ATELIER
DEK

DEKPARTNER
STUDENT



www.atelier-dek.sk
www.dek.sk

FASÁDY – TEÓRIA

Rozdelenie zatepľovacích fasádnych systémov

KONTAKTNÝ ZATEPĽOVACÍ SYSTÉM – bez vzduchovej medzery

Vonkajší tepelnoizolačný kompozitný systém

(ETICS)

ETICS = External Thermal Insulation Composite System

- ucelený systém s presne definovanou skladbou a pravidlami inštalácie
- povrchová úprava musí umožňovať difúziu vodnej pary
- DEK má vlastný systém - DEKTHERM

DEKTHERM®



ETICS DEK - dokumentácia

Katalógové a technické listy a ďalšie dokumentácie na www.dek.sk



VNĚJŠÍ TEPELNĚ ISOLÁČNÍ SYSTÉM MECHANICKY KOTVENÝ S DOPLŇKOVÝM LEPENÍM, TEPELNOU ISOLACÍ Z EXTRUDOVANÉHO FASÁDNÍHO PĚNOVÉHO POLYSTYRENU EPS 70F, EPS 70F (G), EPS 100F, EPS 100F(G) A POUŽITÍ ÚPRAVOU Z TENKOVRSŤVÝCH PASTOVITÝCH OMÍTEK

PŘEDNOSTI SYSTÉMU

ŘEŠÍ: ZLEPŠENÍ TEPELNÉ STABILITY MÍSTNOSTÍ OBJEKTU I SNÍŽENÍ ENERGETICKÉ NÁROČNOSTI OBJEKTU I ELIMINACE VZNIKU SYSTÉMOVÝCH TEPELNÝCH MOSTŮ I SNÍŽENÍ NAMÁHÁNÍ KONSTRUKCÍ KLIMATICKÝMI JEVI I PRODLUŽENÍ ŽIVOTNOSTI OBVODOVÉ KONSTRUKCE OBJEKTU

SPECIFIKACE SKLADBY SYSTÉMU

	POZ.	VRSTVA	TLOUŠŤKA (mm)	POPIS
	1.	tenkovrstvá pastovitá omítka	1,5 až 3	tenkovrstvá pastovitá omítka na silikónové, silikátové, akrylátové popřípadě silikónsilikátové bázi různých zrnitostí (zrnitost dle materiálové báze a povrchové úpravy dle způsobu provedení omítky)
	2.	weber.pas podklad UNI	-	probarvený podkladní náěr na bázi akrylátové disperze pro sjednocení savosti a odstínu podkladu (spotřeba 0,18kg/m ²)
	3.	DEK THERM STANDARD + výztužná tkanina Vertex R 117 / Vertex R 131 nebo výztužná	3-6	sklolámná výztužná tkanina s gramáží 145g/m ² (Vertex R 117, 122L) a 160g/m ² (Vertex R 131) zatlačená do vrstvy stěrkové hmoty DEK THERM STANDARD (spotřeba 6kg/m ²)

KONŠTRUKČNÉ SYSTÉMY ETICS

Z hľadiska mechanickej odolnosti a stability ETICS je nutné rozlišovať systémy podľa metód pripevnenia vrstvy tepelnej izolácie k podkladu na:

Čisto lepené systémy – systémy sú celoplošne lepené. Na každý prvok systému je lepiaca hmota.

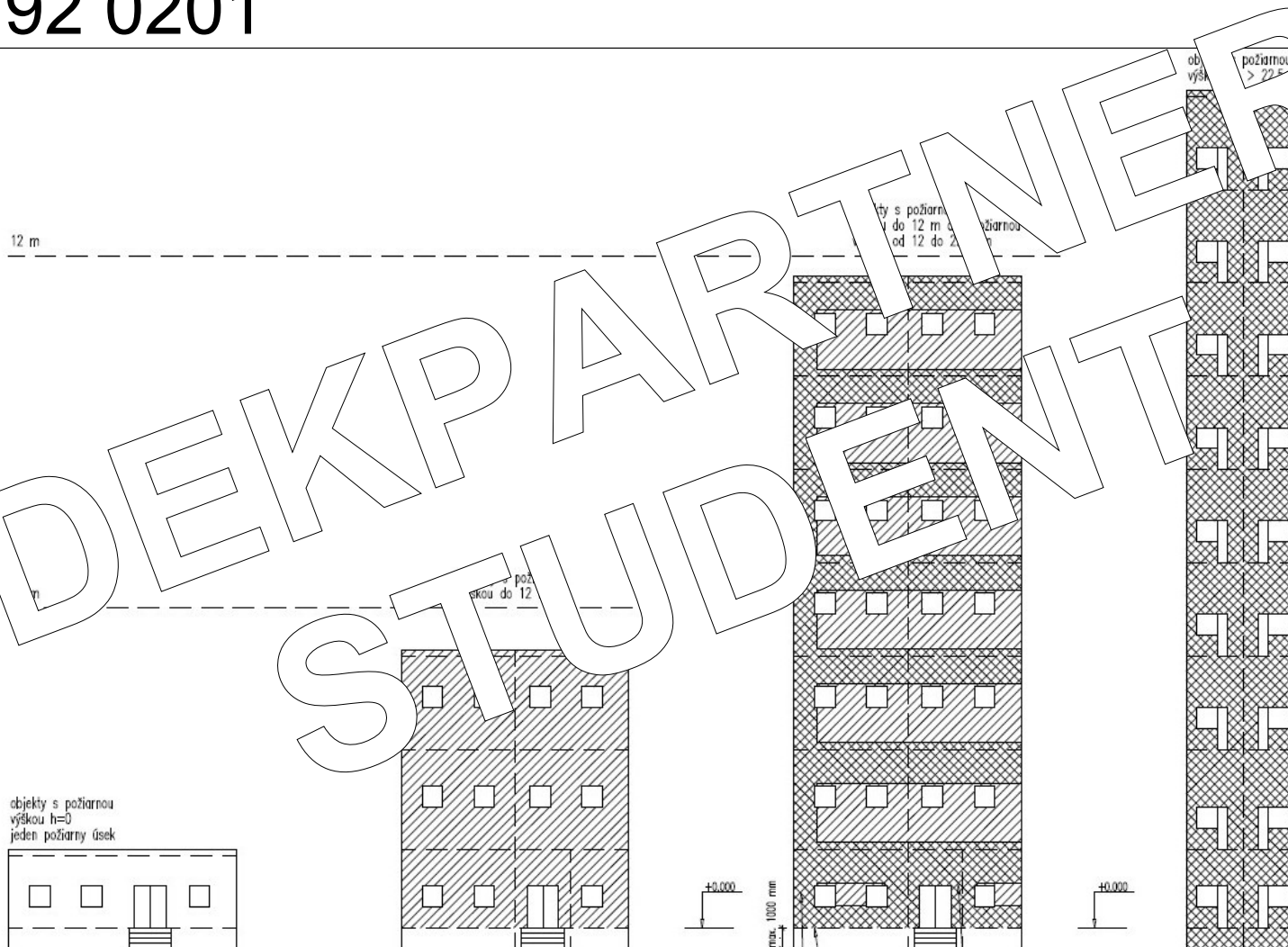
Lepené systémy s doplnkovým mechanickým pripevnením – zaťaženie sa plne roznáša lepenou vrstvou. Mechanické pripevňovacie prostriedky sa používajú hlavne na zabezpečenie stability po dobu, kým lepiaca hmota neztvrdne, a pôsobí ako ochranné spojenie a vylúčenie rizika odtrhnutia.

Mechanicky pripevňované systémy s doplnkovým lepením – zaťaženie plne roznášajú mechanické pripevňovacie prostriedky. Lepiaci hmota sa používa najmä na zabezpečenie rovinnosti inštalovaného systému.


Čisto mechanicky pripevňované systémy - systém je pripevnený ku stene iba mechanickými pripevňovacími prostriedkami.

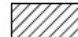
Najbežnejšie používané systémy (cca 95%) z hľadiska pripevnenia k podkladu sú systémy **mechanicky pripevňované s doplnkovým lepením** (všetky systémy DEK).

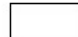
Projektová dokumentácia ETICS – podľa STN 92 0201



LEGENDA

 ETICS trieda reakcie na oheň A1/A2 systém DEKETHERM MINERAL

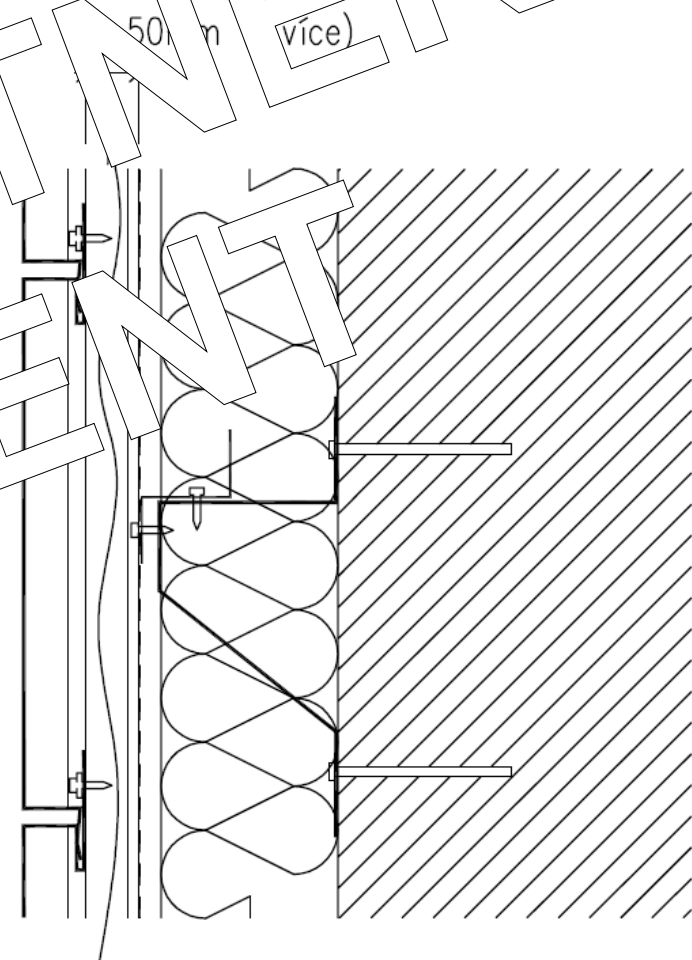
 ETICS trieda reakcie na oheň B tepelná izolácia trieda reakcie na oheň E $\lambda_s = 0 \text{ mm}^2/\text{min}$ ETICS kontaktné spojenie s podkladovou konštrukciou systém DEKETHERM

 tepelná izolácia trieda reakcie na oheň aspoň E ETICS nemusí byť zložený zo systémových prvkov a s bez obmedzení

vždy účinná vzduch
medzera

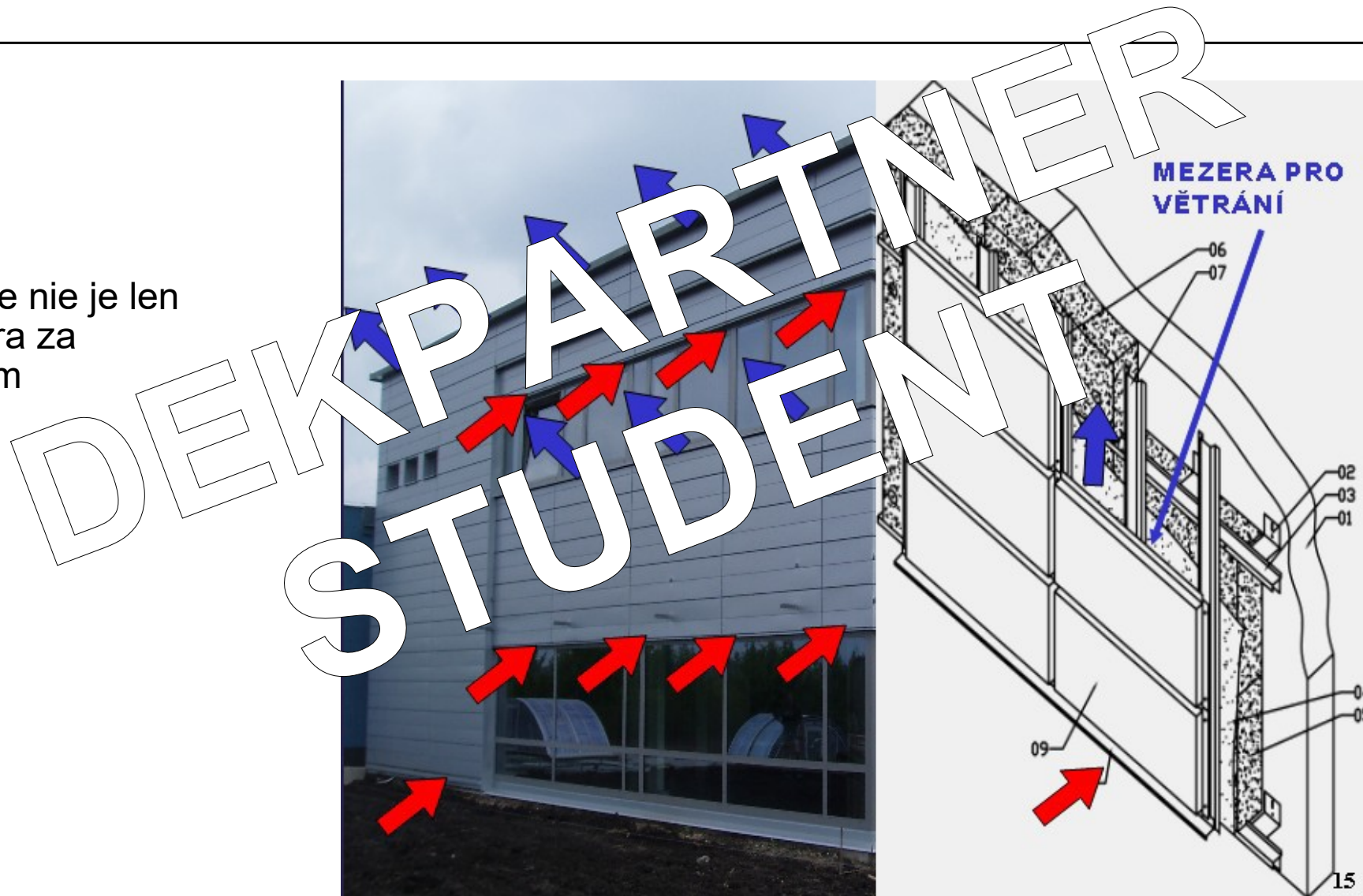
DEKPARTNER
STUDENT

Veľkosť medzery nie je normovo
predpísaná, odporúčame
min 30-50 mm



VETRANÉ FASÁDY DEKMETAL

Vetrание nie je len
medzera za
plechom



VETRANÉ FASÁDY DEKWOOD

Vetrané fasády s dreveným obkladom

- dodáva divízia DEKWOOD
- veľký výber fasádnych profilov
- na kovový či drevený roš



www.dekwood.cz

VETRANÉ FASÁDY DEKSTONE

System prevetrávaných fasád s obkladom z prírodného kameňa

- DEKSTONE už nie je súčasťou skupiny DEK, ale naďalej veľmi úzko spolupracujeme
- takmer neobmedzený výber obkladových prírodných dosiek
- špeciálne systémy uchytania



www.dek-stone.cz