

ATELIER DEK



Přednášející : Ing. Libor Koubek

www.atelier-dek.cz

DEKPANEL systém pro dřevostavby

- **Techničtí specialisté v holdingu DEK a.s.**
 - DEKPROJEKT – specializované projekční služby
 - Konzultační technici
 - Soudní znalci
 - Výzkum a vývoj v oblasti stavební fyziky, hydroizolační techniky, energetiky
 - Cca 150 specialistů vystupujících pod značkou ATELIER DEK

www.atelier-dek.cz

PROJEKTY, DOZORY

Vypracování projektové dokumentace z oboru izolační techniky (hydroizolace, tepelné a akustické izolace).

POSUDKY A ZNALECKÁ ČINNOSTI

Specializovaná činnost z oboru izolační techniky zaměřená na diagnostiku a odstraňování vad a poruch stavebních konstrukcí.

ENERGETIKA

Zpracování všech běžných, ale i specializovaných energetických dokumentů (PENB, audit, posudek) dle platných právních předpisů.

AKUSTIKA

Akreditovaná měření zvukové izolace, doby dozvuku a hluku. Vypracování hlukových studií, návrh a posuzování akustických izolací.

OSVĚTLENÍ A OSLUNĚNÍ

Studie zastínění a oslunění. Návrhy a posudky denního a umělého osvětlení ve stavbách. Akreditované měření umělého osvětlení.

TEPELNÁ TECHNIKA

Návrh a posouzení skladeb a detailů z hlediska šíření tepla a vlhkosti. Posuzování letní a zimní tepelné stability v místnostech.

TERMODIAGNOSTIKA A BLOWER DOOR TEST

Měření povrchových teplot a detekce tepelných mostů termovizní kamerou. Akreditovaná měření průvzdušnosti metodou blower door. Dlouhodobé měření parametrů vzduchu (T, RV, CO₂).

PASIVNÍ DOMY (PROJEKTY A PODPORA PŘI PROJEKTOVÁNÍ)

Vypracování projektů nebo dílčích dokumentů (studie, energetická hodnocení, zastínění oken a výpočty tepelných vazeb) pro domy v pasivním energetickém standardu.

POŽÁRNÍ BEZPEČNOST

Návrhy a posudky požárněbezpečnostních řešení staveb, certifikace výrobků, skladeb a konstrukcí pro trh a prostorová zkouška těsnosti.

Obsah

Představení systému DEKPANEL

- Popis systému a jeho výhody
- Skladby konstrukcí
- Výroba

Postup montáže domů v systému DEKPANEL

- Klíčové body montáže
- Zkušenosti z terénu
- Na co si dát pozor



DEKPANEL

DEKPANEL

www.dekpanel.cz

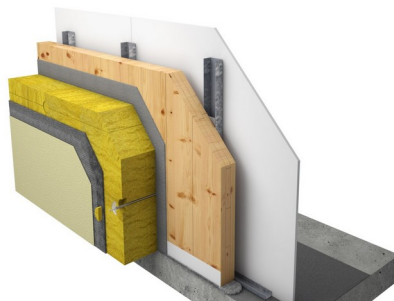
DEKPANEL

= ucelený systém

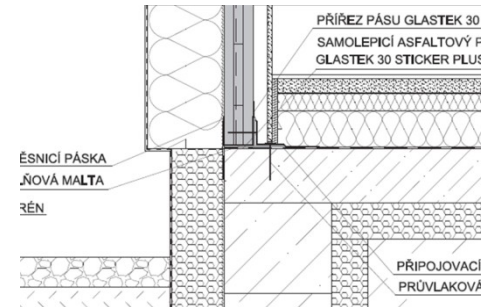
Konstrukční prvky



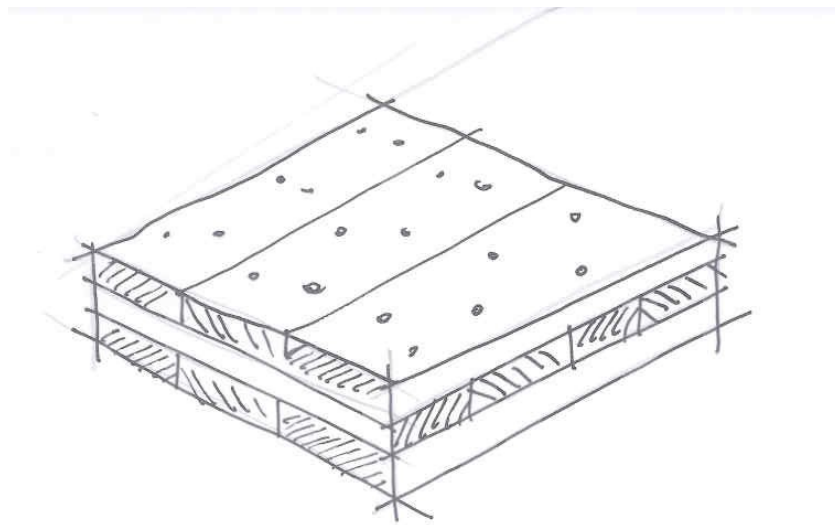
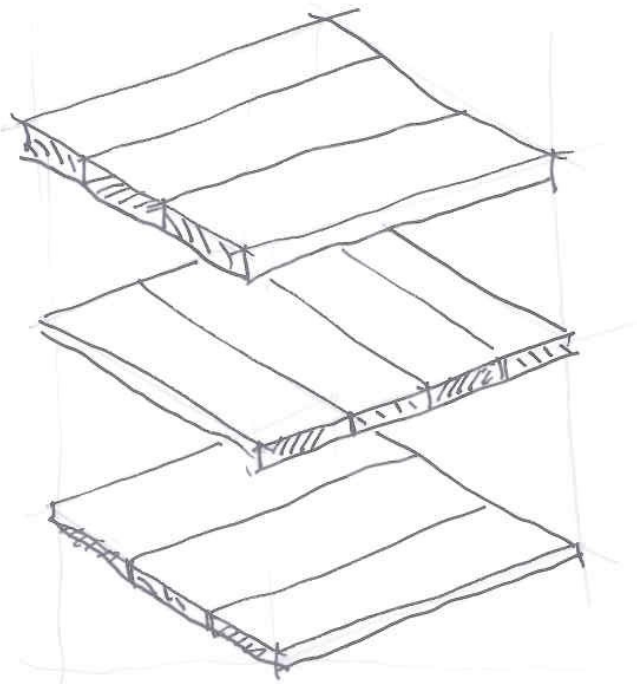
Skladby



Details



DEKPANEL



DEKPANEL



DEKPANEL = ekologie



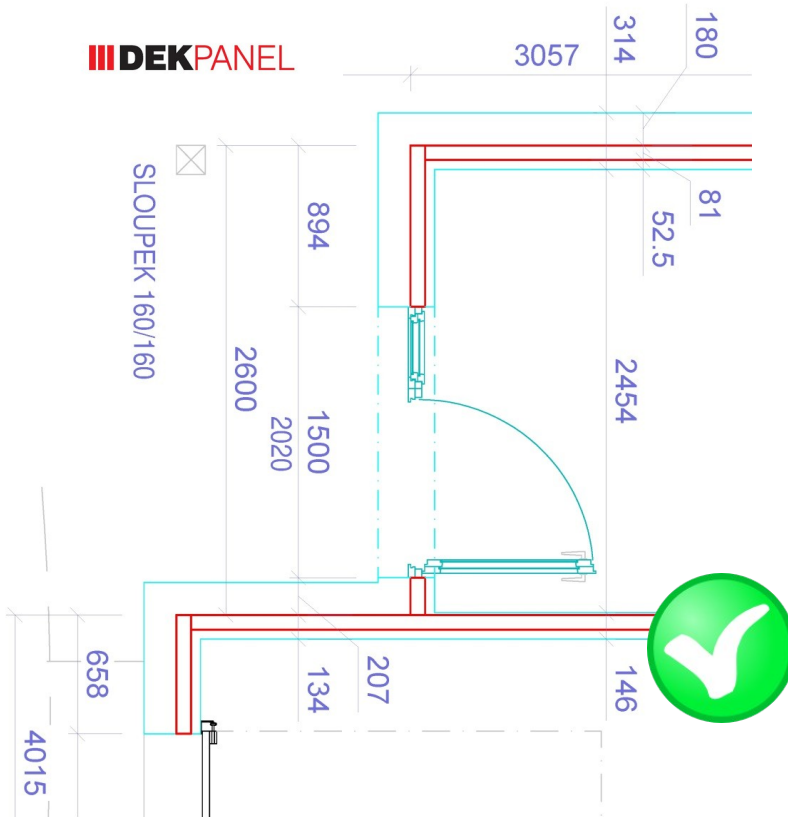
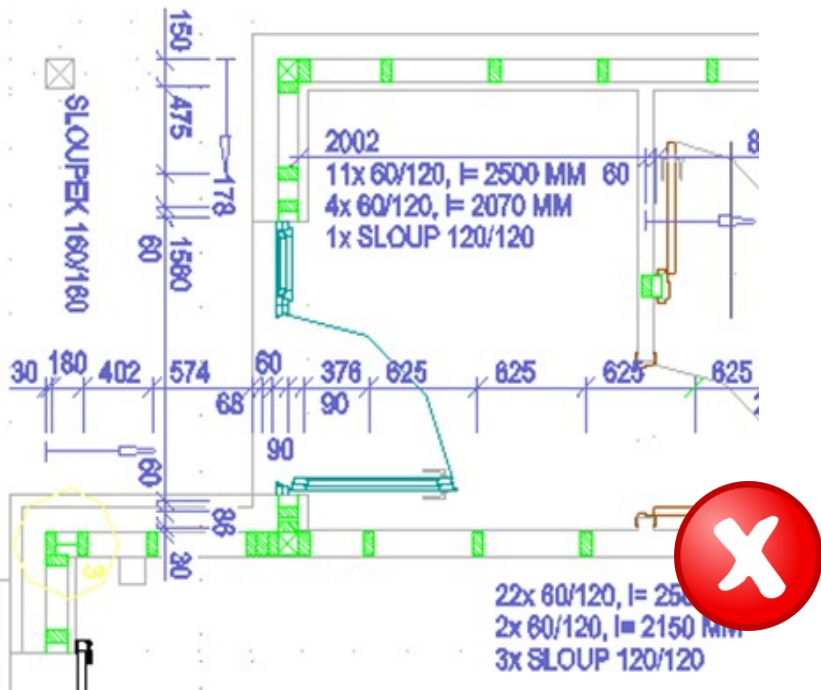
**BEZ POUŽITÍ
LEPIDEL**

**PEFC
CERTIFIKACE**

**ZPRACOVÁNÍ
ČESKÉHO DŘEVA**

**MINIMALIZACE
ODPADU PŘI
VÝROBĚ**

DEKPANEL = jednoduchost



DEKPANEL = jednoduchost

DEKPANEL



DEKPANEL = rychlost

**SMONTOVÁNO
ZA 2 DNY**



DEKPANEL = přesnost

**Přesnost CNC
+/- 0,2mm**



DEK PANEL = variabilita

Otevřenost pro
atypická řešení



DEK PANEL = bezpečí

REI 30



DEKPANEL = jistota

**ZKOUŠKY NA
REÁLNÝCH
MODELECH**



DEKPANEL = komfort

Zkoušky místo
výpočtů



DEKPANEL = zkušenosti

Více než 350 realizací



Rozměry



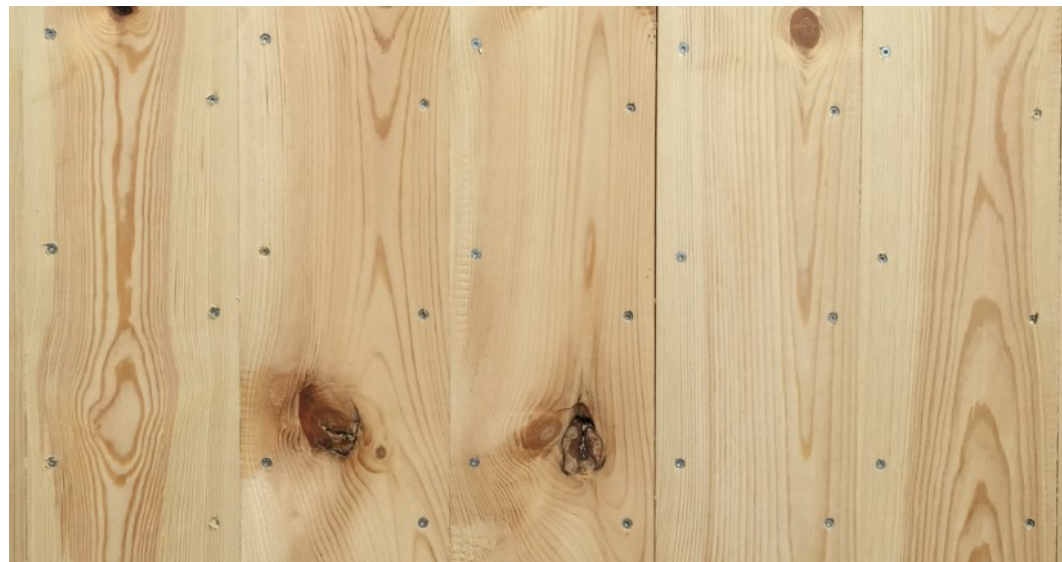
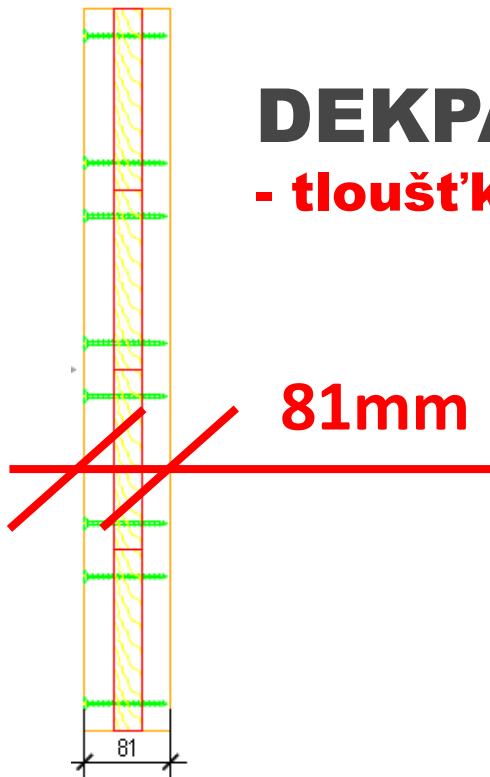
3,5m

12m

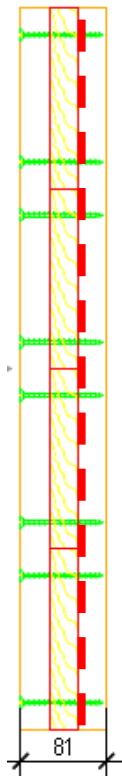


Typy panelů

DEK PANEL D 81 (108, 135) - tloušťka panelu



Typy panelů

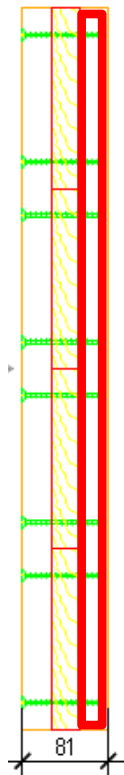


DEKPANEL D 81 F

- vzduchotěsnicí úprava
- pro obvodové stěny



Typy panelů

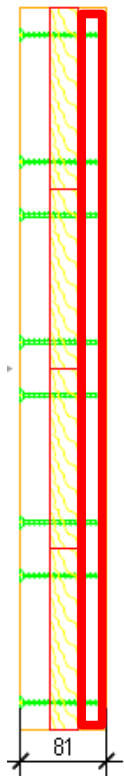


DEKPANEL D 81 **B**

- **pohledový panel s biodeskou**

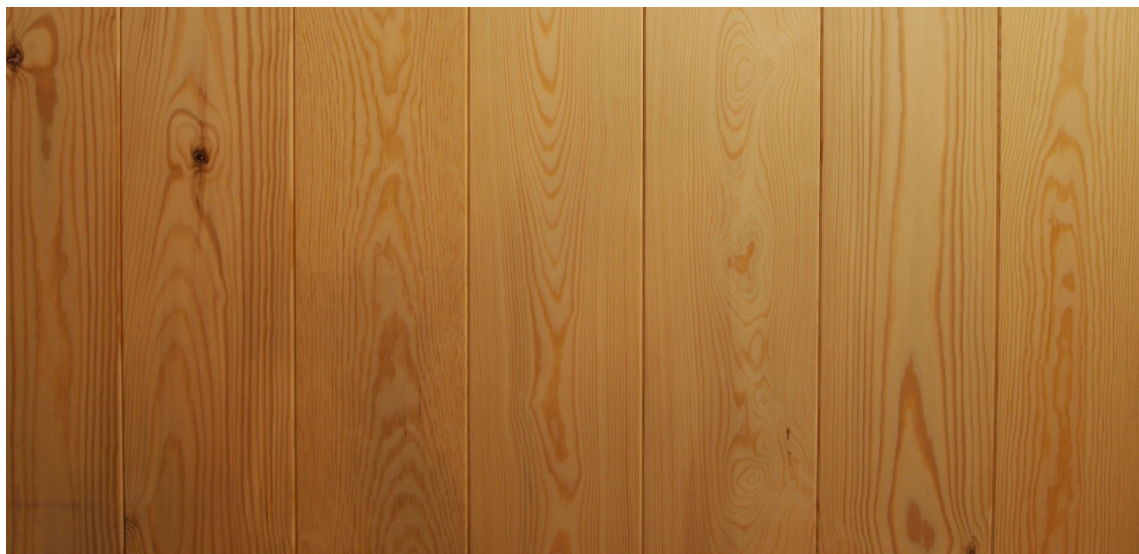


Typy panelů



DEKPANEL D 81 P

- pohledový panel s palubkami



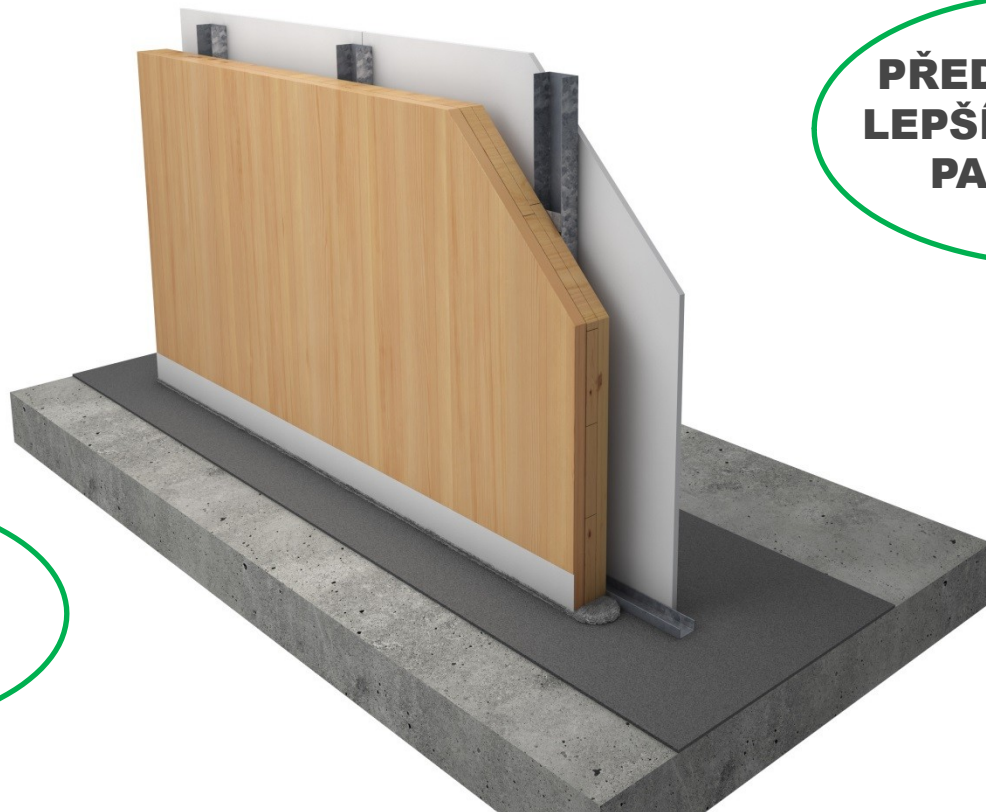
Skladby konstrukcí



**VARIABILITA
VNITŘNÍHO
POVRCHU**

**TEPELNÁ
IZOLACE SMĚREM
DO EXTERIÉRU**

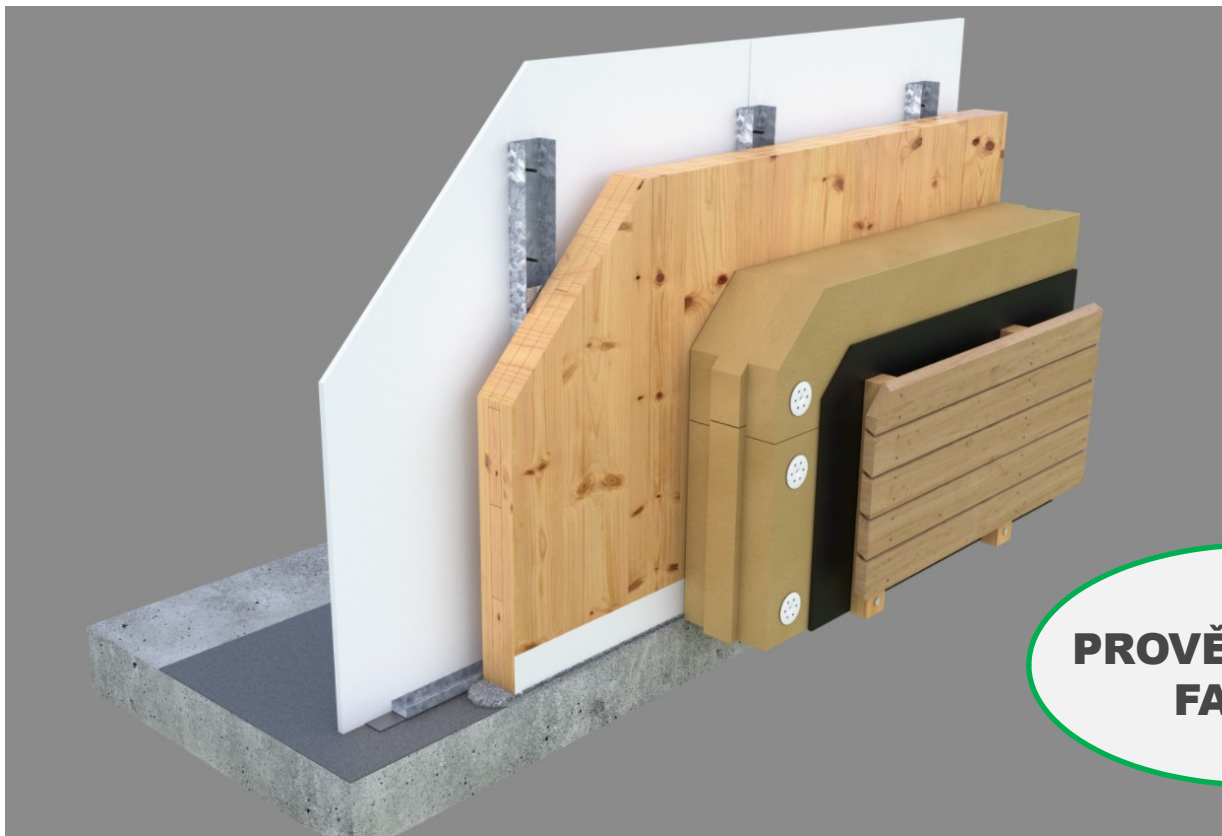
Skladby konstrukcí



**PŘEDSTĚNA PRO
LEPŠÍ AKUSTICKÉ
PARAMETRY**

**POHLEDOVÝ
PANEL**

Skladby konstrukcí



**PROVĚTRÁVANÁ
FASÁDA**

Výroba

**CNC CENTRUM
ŘÍZENÉ POČÍTAČEM**



Výroba

**PŘÍPRAVA PRO
ELEKTROINSTALACI**



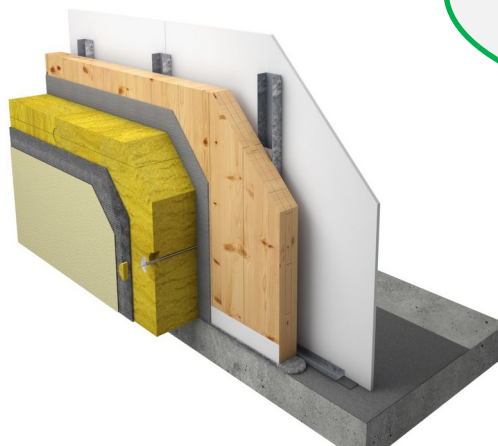
Výroba

**OZNAČENÍ A
OCHRANA PANELU**



Shrnutí první části

**JEDNODUCHÝ
OVĚŘENÝ SYSTÉM**



**PROPRACOVANÉ
PODKLADY PRO
NÁVRH A MONTÁŽ**

**VÝROBA BEZ
POUŽITÍ LEPIDEL**

**DLOUHODOBÁ
FUNGUJÍCÍ
SPOLUPRÁCE**

**350 REALIZACÍ
V ČR**

Jdeme na stavbu...



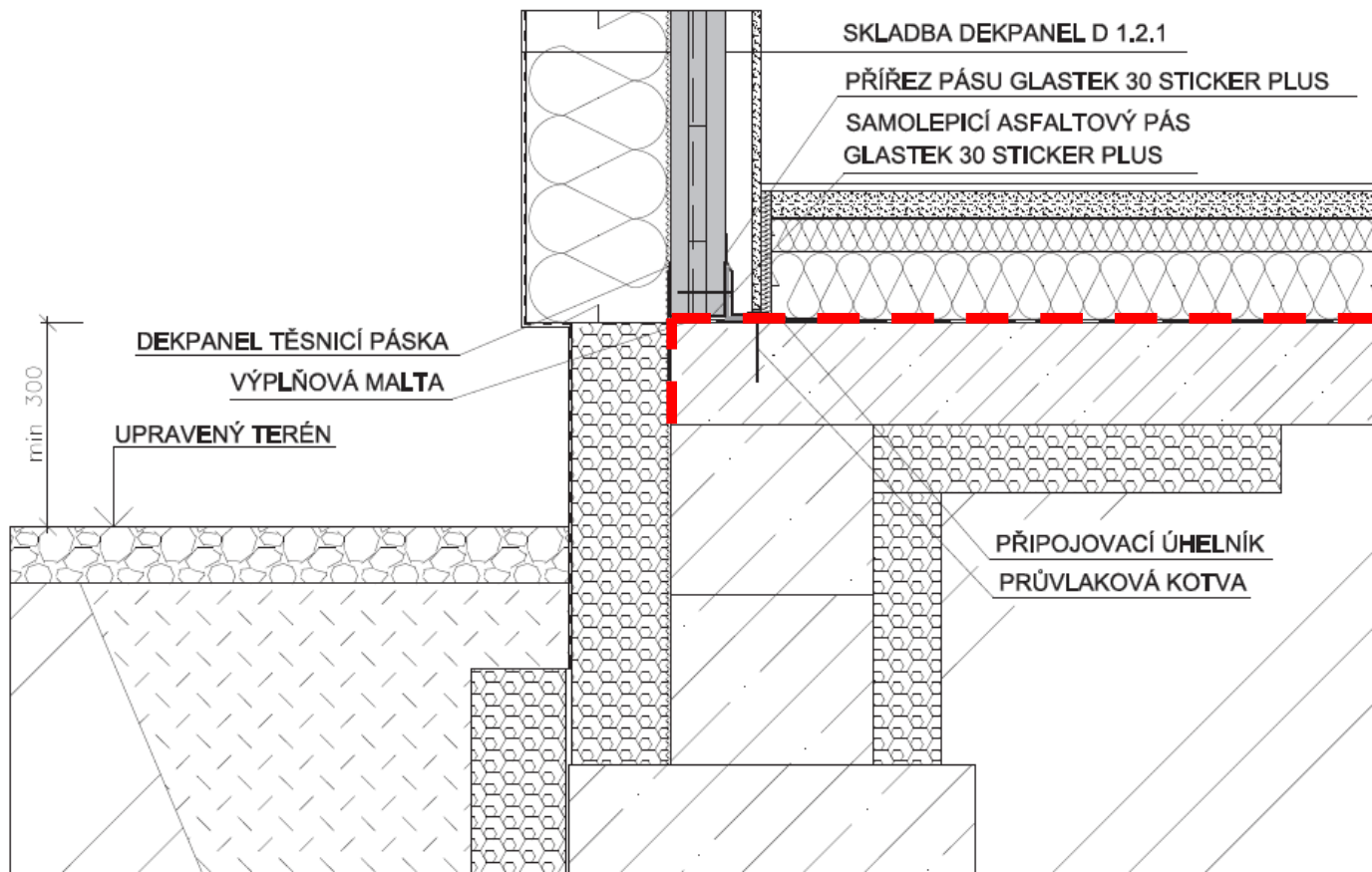
Postup montáže

domů v systému DEKPANEL

Video

[https://www.youtube.com/watch?
v=f0ZZAF2ULPs](https://www.youtube.com/watch?v=f0ZZAF2ULPs)

Založení konstrukce



Založení konstrukce



Kotvení úhelníků



Osazení podložek



**Použij nivelační
přístroj!**



Aplikace podkladní malty



Osazení panelu



**Kontroluj svislost
panelu!**



Podložka z Purenitu



Vhodné pro pasivní domy

DEKPANEL

Purenit

Podkladní malta



**Použij
dostatečnou
výšku úhelníku!**

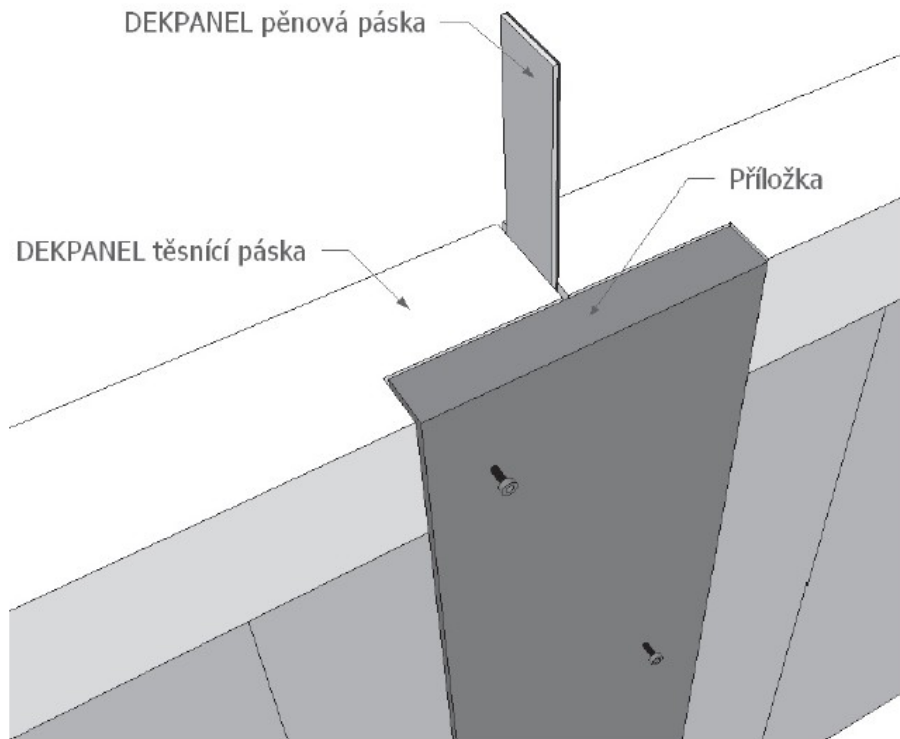
Těsnicí páska DEKPANEL



Montáž dalších panelů



Podélný spoj panelů



Podélný spoj panelů



**Před sešroubováním
panely dotáhni
ráčnou!**



**Věncový prvek plní
funkci překlady**

Otvory v panelech

Stropní konstrukce



Stropní konstrukce



**Rybinový spoj vždy
zajisti dvojicí vrutů!**



Stropní konstrukce





**Stropní konstrukci lze
nechat pohledovou v
interiéru**



Střešní konstrukce



Střešní konstrukce

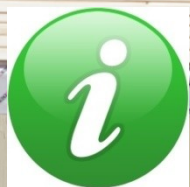


Střešní konstrukce



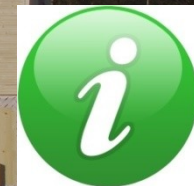
**Všechny spoje krokví
zajisti vrutem!**

Střešní konstrukce



**Montáž záklopu lze výrazně
urychlit použitím biodesky**

Střešní konstrukce



Po provedení parotěsnicí vrstvy je stavba chráněna před deštěm.

DEKPANEL - PODKLADY

PRODUKTY

DEKPANEL

CNC OPRACOVÁNÍ

ROUBENKY

VAZNÍKY

KONTAKTY

KNIHOVNA

O VÝROBĚ DEKPANELU

KVALITA POVRCHU PANELU

JAK SE STAVÍ DEKPANEL

PRO PROJEKTANTY

TESTOVÁNÍ PANELU

SKLADBY KONSTRUKCÍ

CENA PANELU

REFERENCE

PŘÍSLUŠENSTVÍ K MONTÁŽI

KE STAŽENÍ

Úvod / DEKPANEL



DEKPANEL

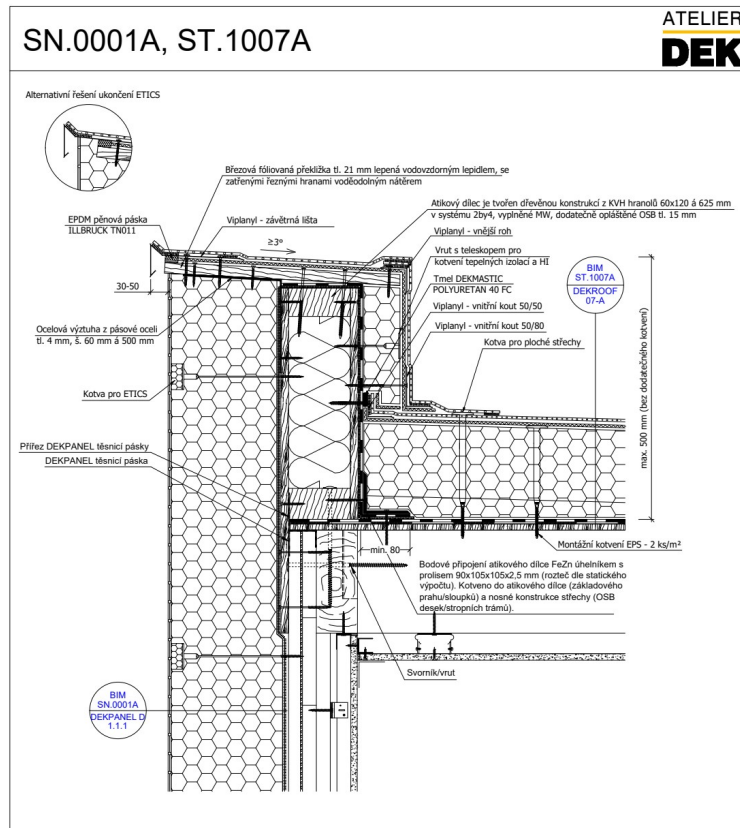
www.dekpanel.cz

MASIVNÍ DŘEVĚNÉ PANELY

- Technická podpora :

Systemové skladby a detaily

- Střechy
- Fasády a okna
- Spodní stavba
- Systémy ze dřeva
- Příčky a předstěny
- Podlahy
- Detaily dostupné přes **STAVEBNÍ KNIHOVNU DEK** (dwg, pdf, jpg)
- www.dekpartner.cz



Technická podpora

[Úvod](#) > [Technická podpora](#) > [Stavební knihovna DEK](#)

Technická podpora

[Stavební knihovna DEK](#)

Stavební knihovna DEK

Stavební knihovna obsahuje komplexní databázi materiálů, skladeb a stavebních výrobků. Obsahuje produkty a systémy DEK a mnoha dalších výrobců. Databázi je možné využívat přes webové rozhraní nebo po instalaci doplňku přímo z 3D CAD programů Archicad, Revit nebo Allplan.

www.dekpartner.cz

Materiály a výrobky

Skladby a systémy

Projekty klement lukas CZ / -

Výrobci

seznam loga

A B C D E F G H I J K L M N O P Q R S T U V W X Y Z

Vyhledat

DEK
STAVEBNINY

ISOVER
SAINT-GOBAIN

RIGIPS
SAINT-GOBAIN

WEBER
SAINT-GOBAIN

URS Asistent rozpočtáře

BAUMIT
baumit.com

BYU MAX
VÝROBCE KROVNÉHO MATERIÁLU... ALUMINIOVÝ STŘEŠNÍ MATERIÁL

BÖRNER

Aktivní filtry

Zobrazit položky neobsahující hodnoty potřebné pro filtrování

Ano Ne

Zobrazit pouze oblíbené položky

Ano Ne

Kategorie

- Základy (5)
- Stěny (144)
- Stropy (5)
- Předsazené konstrukce (2)
- Střechy (88)
- Komíny (1)
- Izolace spodní stavby (8)
- Úpravy a kompletace stěn, vnější (24)
- Úpravy a kompletace stěn a stropů, vnitřní (9)
- Podhledy (8)
- Podlahy (85)
- Výplně stavebních otvorů (13)
- Odvodnění (1)
- Úpravy venkovních ploch (2)

Vyhledat

Nejpoužívanější

DEK Střecha ST.8001A (DEKROOF 11-A)

DEK Střecha ST.1008A (DEKROOF 08-A)

DEK Podlaha PD.2003A (DEKFLOOR 04)

na terénu, keramická dlažba lepená, s hydroizolační stěrkou, roznáše

DEK Obvodová stěna TI.1401A

ze zdících prvků keramických, na zdící maltu, s ETICS, EPS, vnější p

DEK Střecha ST.2005B (DEKROOF 09-B)

jednoplášťová, vegetační, s povlakovou hydroizolací, AP, lepená, pov

Další

DEK Fasádní systém TI.4201B (DEK THERM KLASIK MINERAL)

ETICS, mechanicky kotvený s doplňkovým lepením, MW, tenkovrstvá

DEK Střecha ST.1011A (DEKROOF 14-A)

jednoplášťová, bez provozu, s povlakovou hydroizolací, fólie PVC, ko

DEK Střecha ST.1007A (DEKROOF 07-A)

jednoplášťová, bez provozu, s povlakovou hydroizolací, fólie PVC, ko

DEK Střecha ST.1009A (DEKROOF 12-A)

jednoplášťová, bez provozu, s povlakovou hydroizolací, fólie PVC, ko

DEK Střecha ST.1009B (DEKROOF 12-B)

jednoplášťová, bez provozu, s povlakovou hydroizolací, fólie PVC, ko

DEK Střecha ST.1009C (DEKROOF 12-C)

jednoplášťová, bez provozu, s povlakovou hydroizolací, fólie PVC, ko

< Zpět na filtrování

Materiály a výrobky

Skladby a systémy

Projekty Koubek Libor

Nejpoužívanější

DEK Obvodová stěna SN.0001A (DEKPANEL D 1.1.1)

z panelů DEKPANEL, s ETICS, EPS, s ověřenou požární odolností, vnější p

DEK Obvodová stěna SN.0005A (DEKPANEL D 1.3.1)

z panelů DEKPANEL, se zateplením a předsaženým obkladem, dřevovlákn

DEK Obvodová stěna SN.0003A (DEKPANEL D 1.2.1)

z panelů DEKPANEL, s ETICS, MW, s ověřenou požární odolností, vnější p

Další

DEK Obvodová stěna SN.0002A (DEKPANEL D 1.1.2)

z panelů DEKPANEL, s ETICS, EPS, s ověřenou požární odolností, vnější p

DEK Obvodová stěna SN.0002B (DEKPANEL D 1.1.3)

z panelů DEKPANEL, s ETICS, EPS, s ověřenou požární odolností, vnější p

DEK Obvodová stěna SN.0003B (DEKPANEL D 1.2.1)

z panelů DEKPANEL, s ETICS, MW, s ověřenou požární odolností, vnější p

DEK Obvodová stěna SN.0004B (DEKPANEL D 1.2.3)

z panelů DEKPANEL, s ETICS, MW, s ověřenou požární odolností, vnější p

DEK Obvodová stěna SN.0004A (DEKPANEL D 1.2.2)

z panelů DEKPANEL, s ETICS, MW, s ověřenou požární odolností, vnější p

DEK Vnitřní nosná stěna SN.0010B (DEKPANEL D 3.2.3)

z panelů DEKPANEL, povrchy bideska / bideska, akustická; Kód produktu

DEK Obvodová stěna SN.0006A (DEKPANEL D 1.3.2)

z panelů DEKPANEL, se zateplením a předsaženým obkladem, dřevovlákn

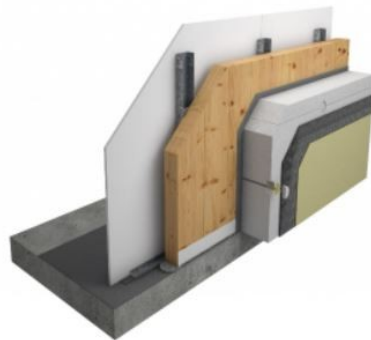
DEK Obvodová stěna SN.0006B (DEKPANEL D 1.3.3)

z panelů DEKPANEL, se zateplením a předsaženým obkladem, dřevovlákn

DEK Vnitřní nosná stěna SN.0007C (DEKPANEL D 2.1.2)

z panelů DEKPANEL, povrchy malba na sádrovláknité desce / malba na sád

DEK Vnitřní nosná stěna SN.0008A (DEKPANEL D 2.2.2)



DEK Obvodová stěna SN.0001A (DEKPANEL D 1.1.1)

Specifikace skladby

použité produkty

- 1 weberpas - extraClean active
- 2 weberpas podklad UNI - podkladní nátěr
- 3 DEK THERM ELASTIK
- + VERTEX R131
- 4 EPS 70 F

tloušťka [mm]

2,0

0

3,0 - 6,0

180

Další zdroje

[Standardy materiálů](#)

[Dokumenty](#)

[Tepelná technika 1D](#)

[Detaily](#)

[Video](#)

[Poznámky](#)

Popis

Krátký popis

z panelů DEKPANEL, s ETICS, EPS, s ověřenou požární odolností, vnější povrch tenkovrstvá pastovitá omítka, vnitřní povrch malba na sádrokarton

Dlouhý popis

Nosná obvodová stěna z konstrukčního prvku DEKPANEL D 81 F, opatřená z exteriéru vnějším kontaktním zateplovacím systémem (ETICS). Z interiéru je na panelu předstěna tvořená sádrokartonovými deskami na kovové nebo dřevěné konstrukci.

Parametry

Cena za materiál a práci	5 477 Kč/m ²
Autor skladby/systému	DEK
Typ objektu	Rodinný dům, Bytový dům, Administrativní budova
Celková tloušťka	327 mm
Součinitel prostupu tepla	0,198 W/(m ² .K)
Kategorie DEK	Stěny > Kompletovane - Obvodove steny
Status	Nová
Index šíření plamene po povrchu	0,0 mm/min
Nosná konstrukce	Ano

Vzdělávací centrum

Úvod > [Vzdělávací centrum](#) > [Podpora škol](#) > [Přednášeno u nás na škole](#)

Vzdělávací centrum

[Katalogy DEK](#)

[Montážní návody](#)

[Projekční publikace](#)

[Články](#)

[Prezentace](#)

Podpora škol

- Nabídka výukových prezentací
- **Přednášeno u nás na škole**
- Vzorový projekt BIM včetně výukových videí
- Výukové webináře
- DEKSOFT

Přednášeno u nás na škole

Pro odborné školy stavebního zaměření (SOU, SŠ, VOŠ i VŠ) pořádáme odborné přednášky. Prezentace, které jsme na přednášce ukazovali lze dohledat pomocí filtrování.



31. 3. 2022 | Ing. Lukáš Kolouch

Střední odborná škola Jarov

Střechy se skládanou krytinou - teorie

Stáhnout v PDF



DĚKUJI ZA POZORNOST

Ing. Libor Koubek

Technik v regionu Praha

Mobil: 737 281 295

Email: libor.koubek@dek-cz.com